

Furnierarbeit (Fachrichtung MöbelfInnenausbau)

Stationäre Maschinen

Furnierfügemaschine (Optional)
Furnierpresse
Bandschleifmaschine
Formatieren (Gemäss Angaben Prüfungsort)

Handmaschinen

Handschleifmaschine

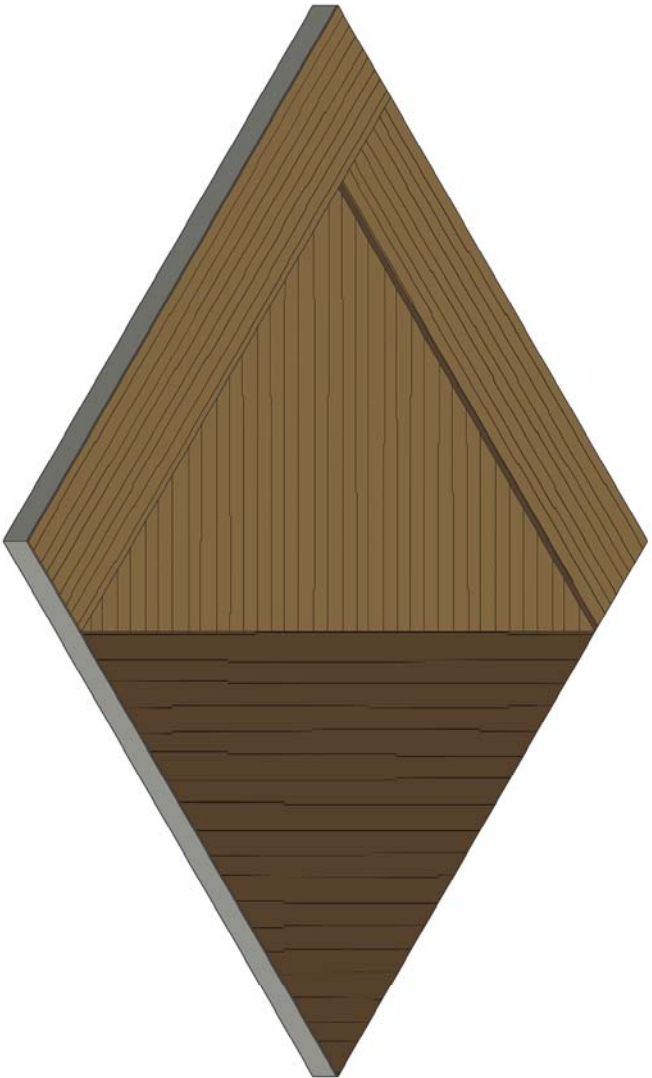
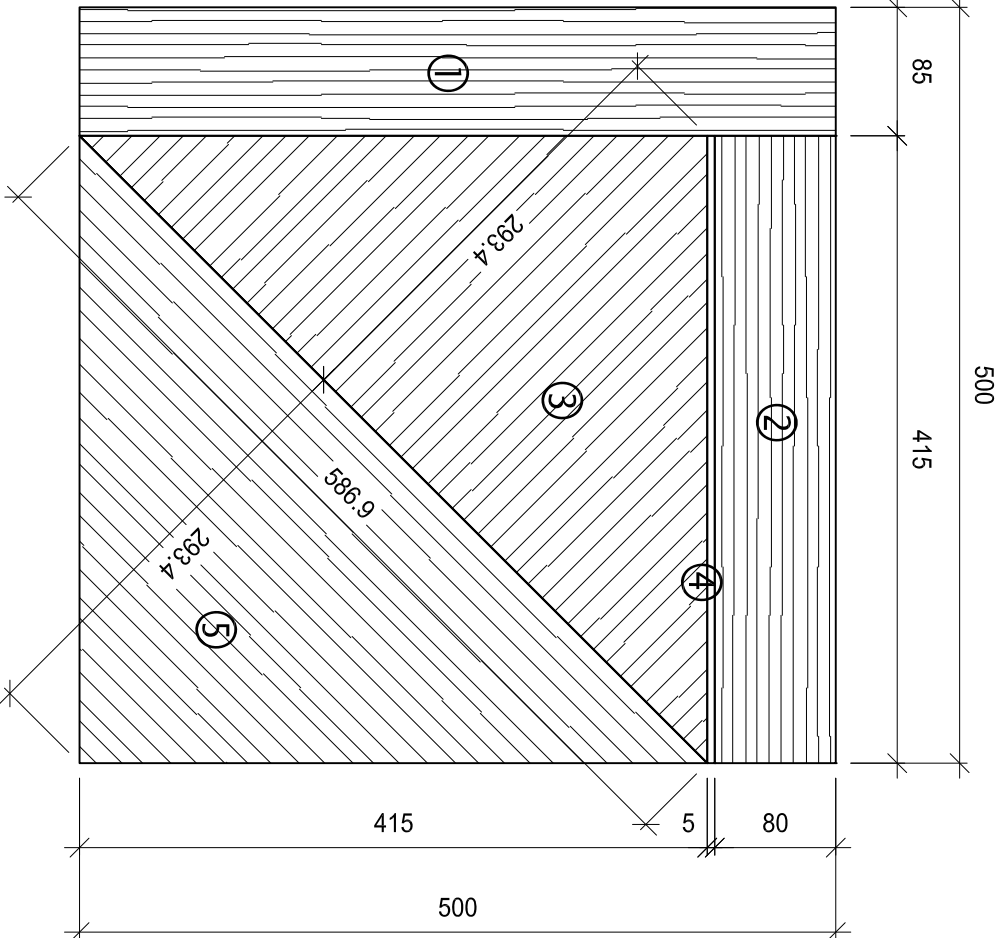
Handwerkzeug

Furniersäge (Optional)
Schleifmittel

Arbeiten

Bank	Reissen (ohne Bewertung)
Furnierfügemaschine /	Furnier zuschneiden
Furniersäge	Furnier zusammensetzen
Bank	Leim auftragen, pressen
Furnierpresse	Furnier bündig abstossen
Bank	Formatieren
Maschinelles Formatieren	schleifen Körnung 120
Bandschleifmaschine	vordere Fläche schleifen
Handschleifmaschine	bereit für Oberflächenbehandlung
Handscheifen	Kanten brechen
Bank	

Werkstoffliste	Mat.	Stk.	Länge	Breite	Dicke
Blatt	MDF	1	500	500	19
Teil 1 hell	Fur	1	500	85	0.6 - 0.9
Teil 2 hell	Fur	1	415	80	0.6 - 0.9
Teil 3 hell	Fur	1	293.4	586.9	0.6 - 0.9
Teil 4 dunkel	Fur	1	415	5	0.6 - 0.9
Teil 5 dunkel	Fur	1	586.9	293.4	0.6 - 0.9
Gegenzug	Fur	1	500	500	0.6 - 0.9



1

VSSM

Verband Schweizerischer
Schreinermeister
und Möbelfabrikanten

Teilprüfung

Aufgaben-Nr.: 17a_P.1 Möbel

Massstab: 1:5

Plangrösse: 420 x 297

Datum: 10.02.2017

Gezeichnet: ls

Belegen (Fachrichtung Bau/Fenster und Wagner)

Stationäre Maschinen

Furnierpresse (Gemäss Angaben Prüfungsort) _____

Handmaschinen

Handoberfräse / Bündighobelmaschine

Anlaufing / Kopiering für Handoberfräse

Handschleifmaschine

Handwerkzeug

Schleifmittel

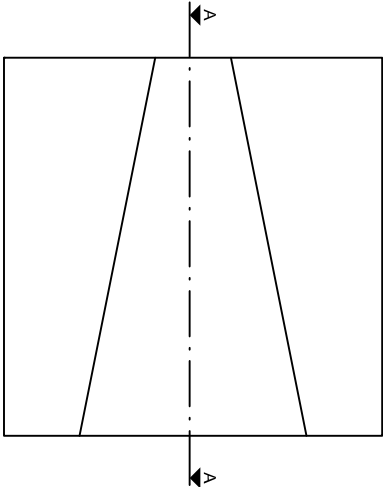
Leim (Gemäss Angaben Prüfungsort)

Anpressrolle (Gemäss Angaben Prüfungsort)

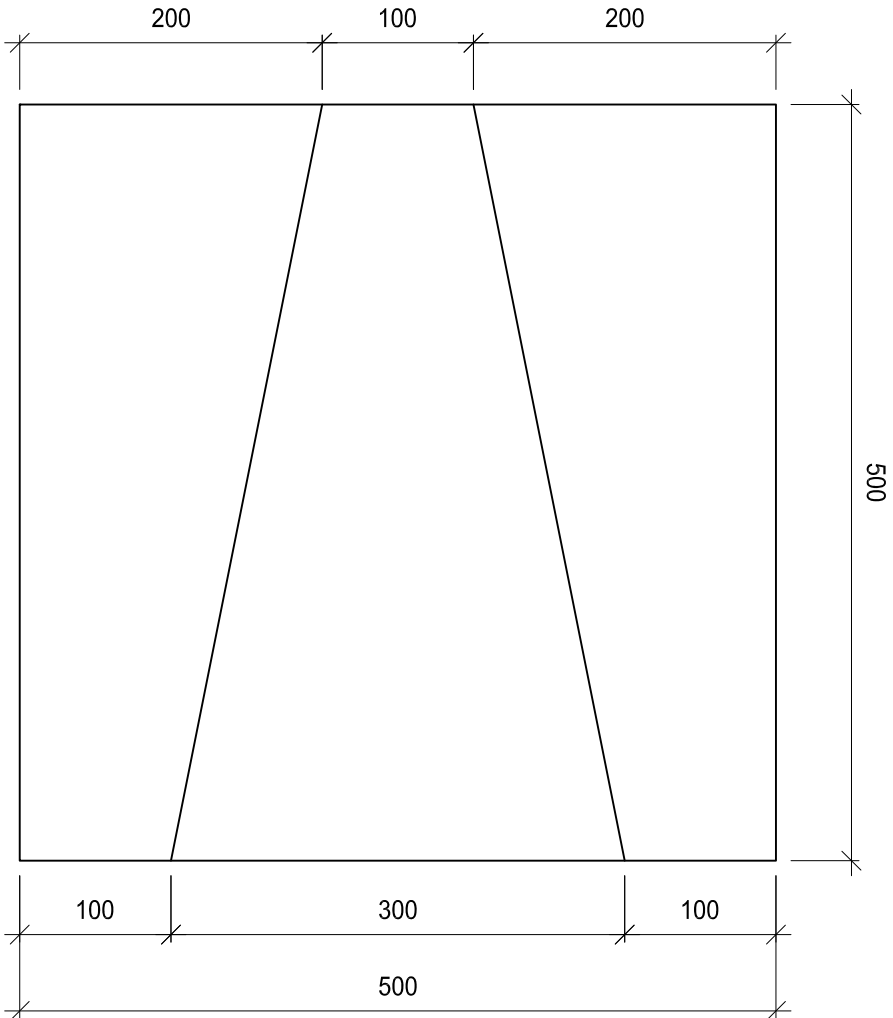
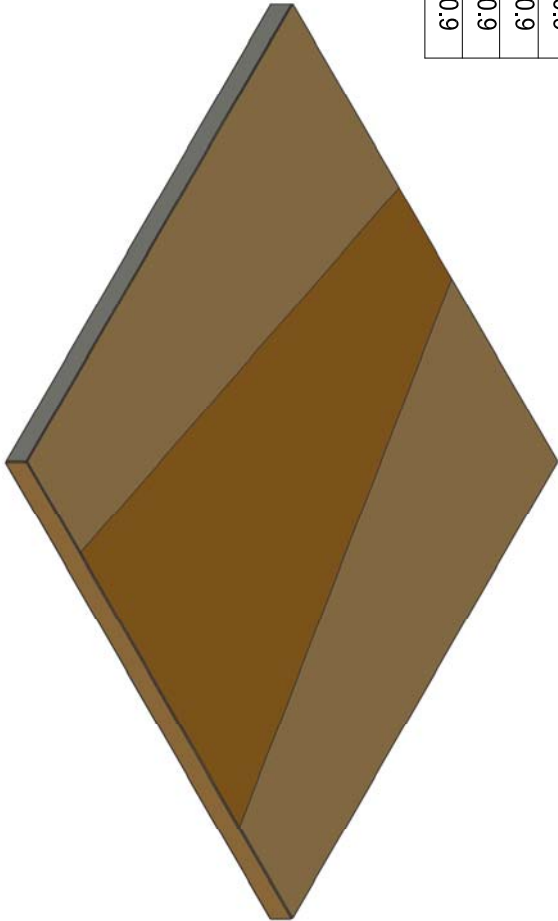
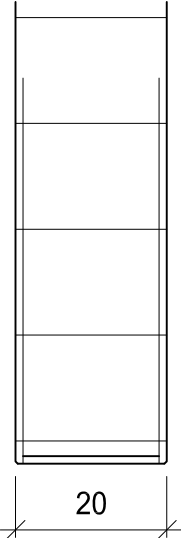
Arbeiten

Bank	Kante leimen
	Reissen (ohne Bewertung)
Handoberfräse	HPL-Platten auf Grösse fräsen
Bank	HPL-Platten zusammensetzen
Handoberfräse /	
Bündighobelmaschine	HPL-Kante bündig fräsen
Schleifmittel	HPL-Kante bündig schleifen
Furnierpresse / Bank	Leim auftragen, pressen
Handoberfräse	HPL-Platte bündig fräsen
Bank	Kanten brechen, verputzen

Werkstoffliste	Mat.	Stk.	Länge	Breite	Dicke
Blatt	MDF	1	499	500	19
Fräsunterlage	MDF	1	700	300	19
Führungsschiene	MDF	1	700	120	5 - 8
Teil hell	Kun	2	500	200	0.9
Teil dunkel	Kun	1	500	300	0.9
Kante	Kun	1	500	19	0.9
Gegenzug	Kun	1	500	500	0.9



A - A



1

Teilprüfung

VSSM

Verband Schweizerischer
Schreinermeister
und Möbeltabrikanten

Aufgaben-Nr.: 17a_P.1 Bau

Massstab: 1:5 / 1:1

Plangrösse: 420 x 297

Datum: 10.02.2017

Gezeichnet: ls

Einpassarbeit

Handmaschinen

Stichsäge
Handbohrmaschine

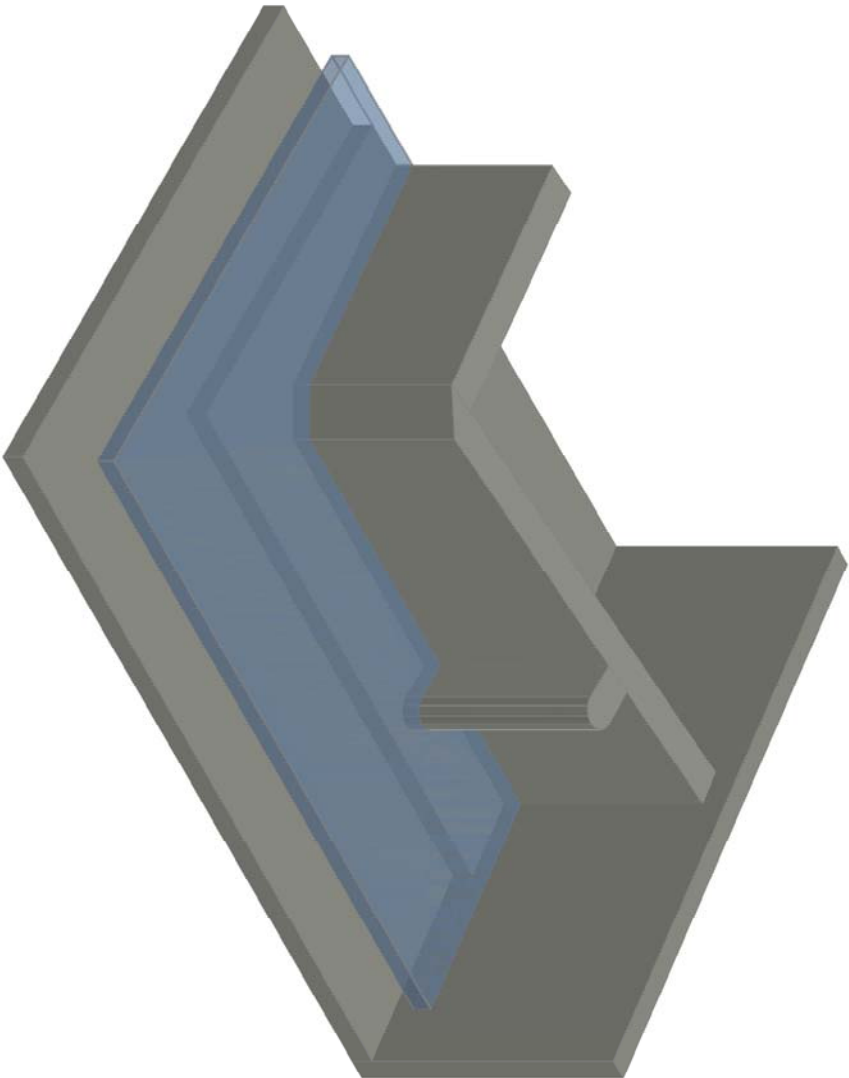
Handwerkzeug

Parallelanreisser
Handwerkzeug

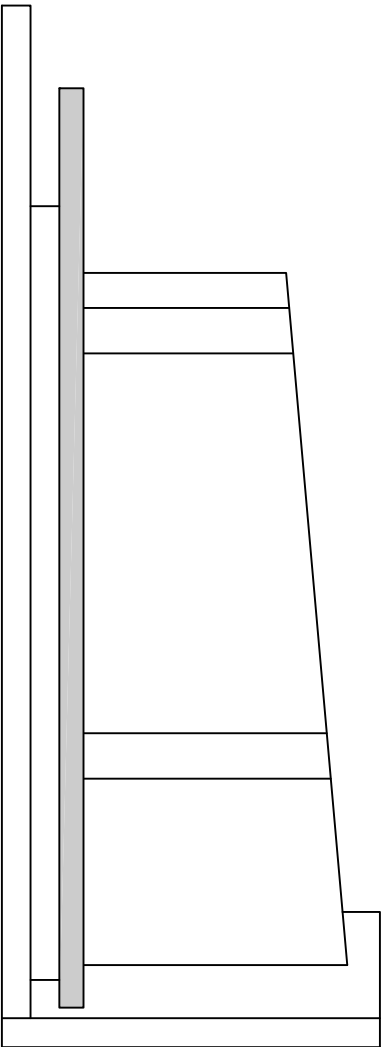
Arbeiten

Bank	Reissen (ohne Bewertung)
	Abdeckung an Wand einpassen
	Kein Verputzen

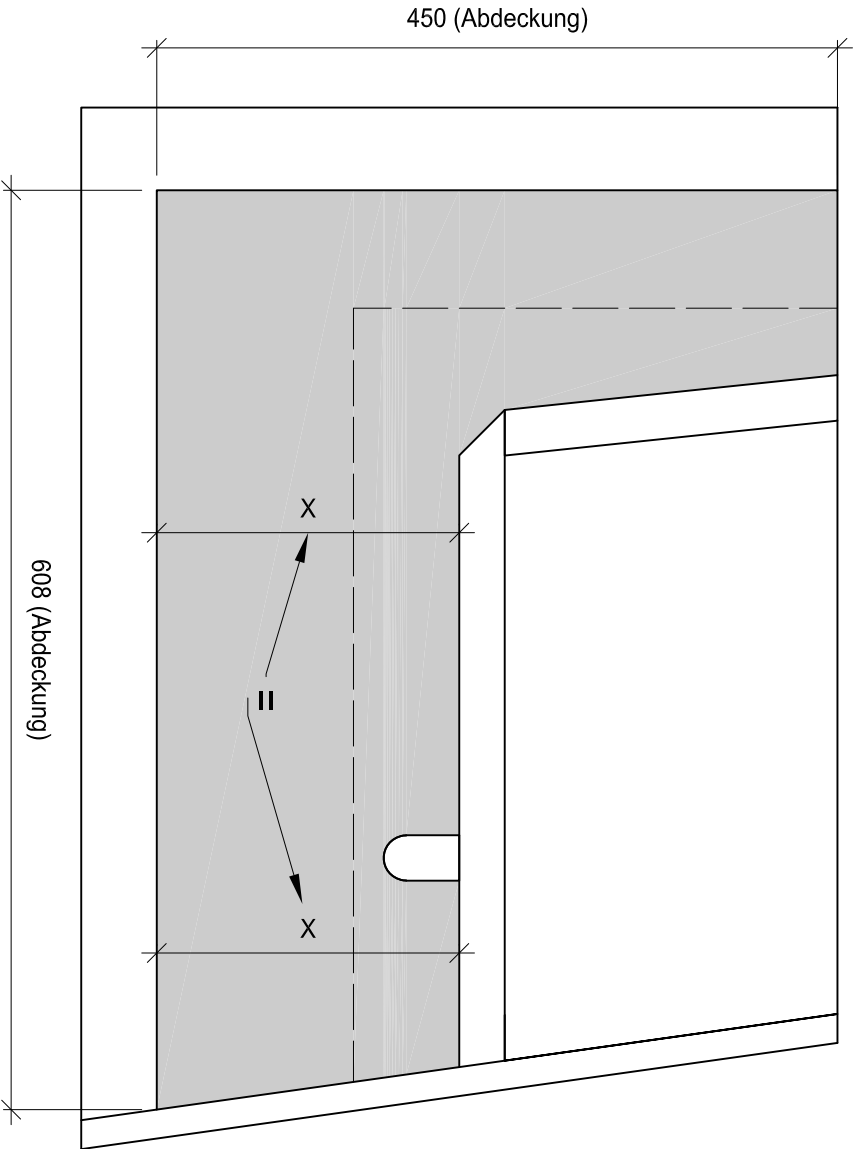
Werkstoffliste	Mat.	Stk.	Länge	Breite	Dicke
Abdeckung weiss bes	Spalbes	1	608	450	16
(oben sichtbar , unten nicht sichtbar)					



Ansicht B



Ansicht A



2

VSSM

Verband Schweizerischer
Schreinermeister
und Möbelfabrikanten

Teilprüfung

Aufgaben-Nr.: 17a_P.2

Massstab: 1:5

Plangrösse: 420 x 297

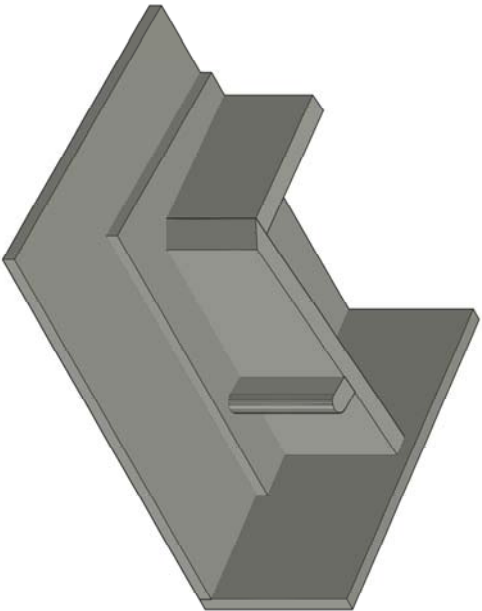
Datum: 10.02.2017

Gezeichnet: ls

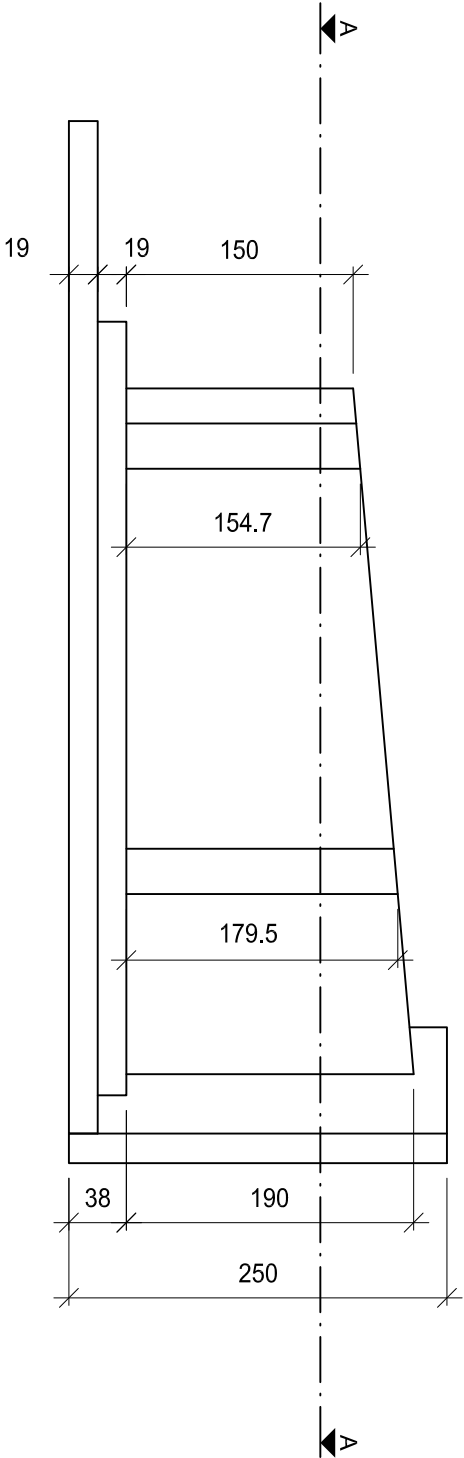
Einpassarbeit

Werkstoffliste	Mat.	Stk.	Länge	Breite	Dicke
Boden	MDF	1	670	500	19
Doppelboden	MDF	1	512	320	19
Seite links	MDF	1	<u>154.7</u>	<u>224.4</u>	30
Seite rechts aussen	MDF	1	250	<u>507.6</u>	19
Front	MDF	1	<u>190</u>	<u>434.6</u>	30
Aufdoppelung	L	1	<u>179.5</u>	50	30

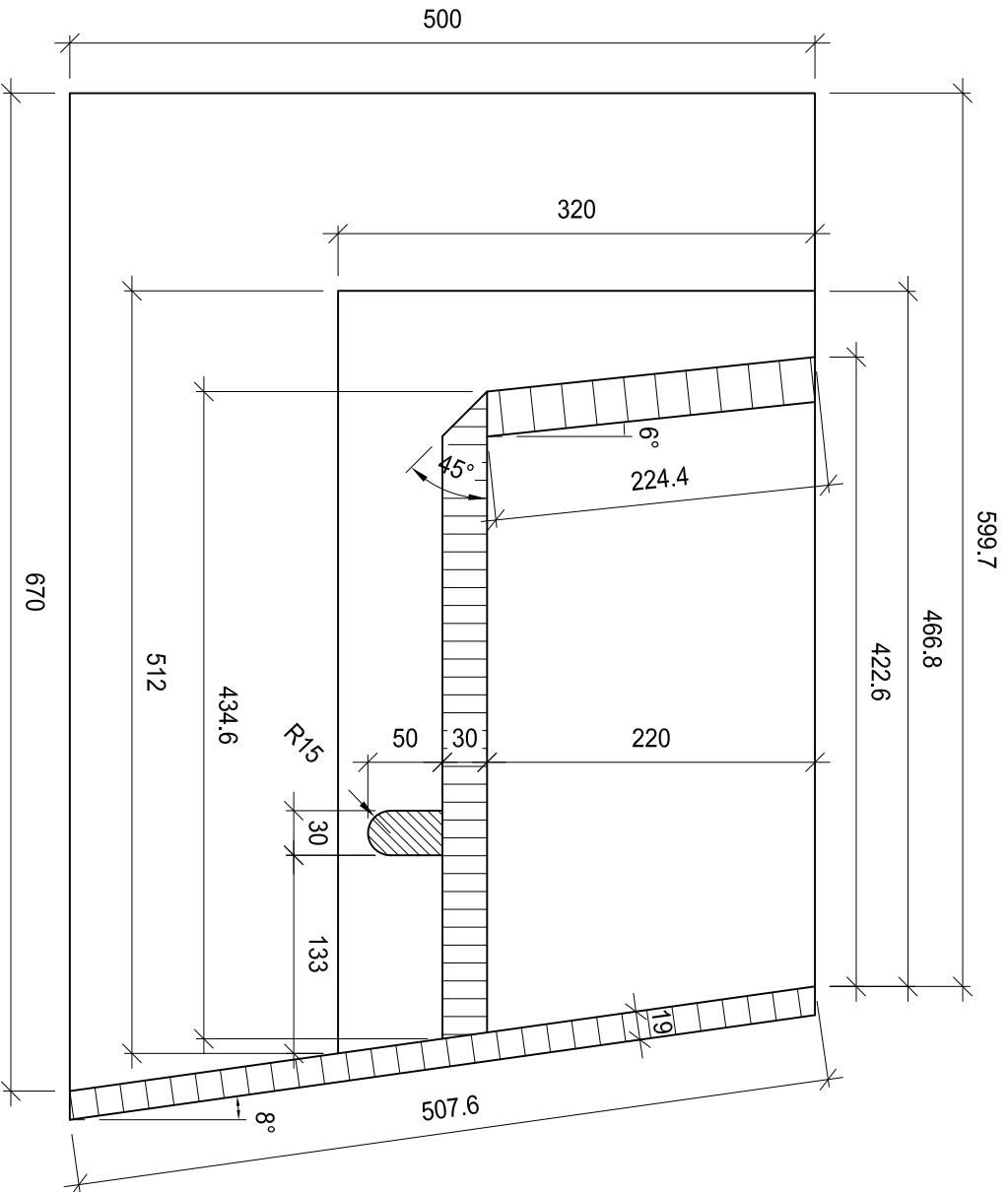
Nur für die interne Modellherstellung



Ansicht B



A - A



2

Teilprüfung

VSSM

Verband Schweizerischer
Schreinermeister
und Möbelfabrikanten

Aufgaben-Nr.: 17a_P.2

Massstab: 1:5

Plangrösse: 420 x 297

Datum: 10.02.2017

Gezeichnet: ls

Rahmenfragment

Stationäre Maschinen

Kehlmaschine A
Langlochbohrmaschine / Kettenstemer

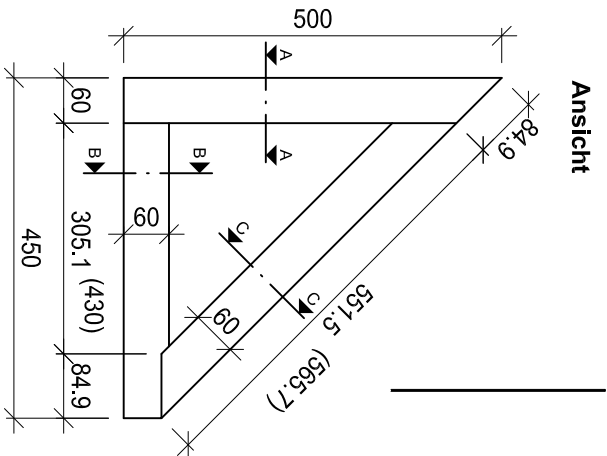
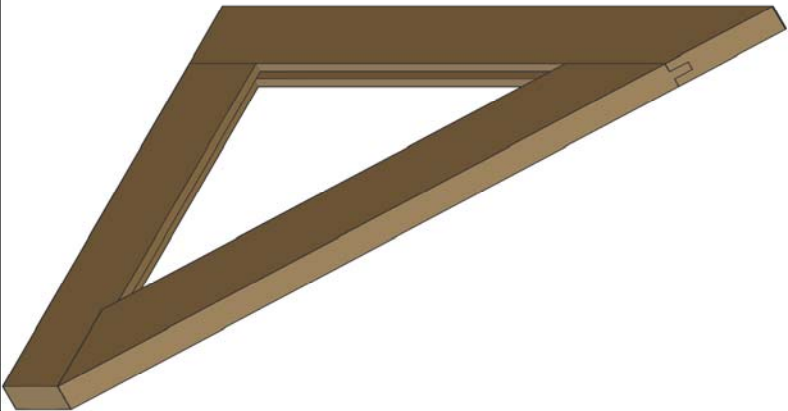
Handmaschinen

Gehrungskreissäge / Kreissäge (Gemäss Angaben Prüfungsort)

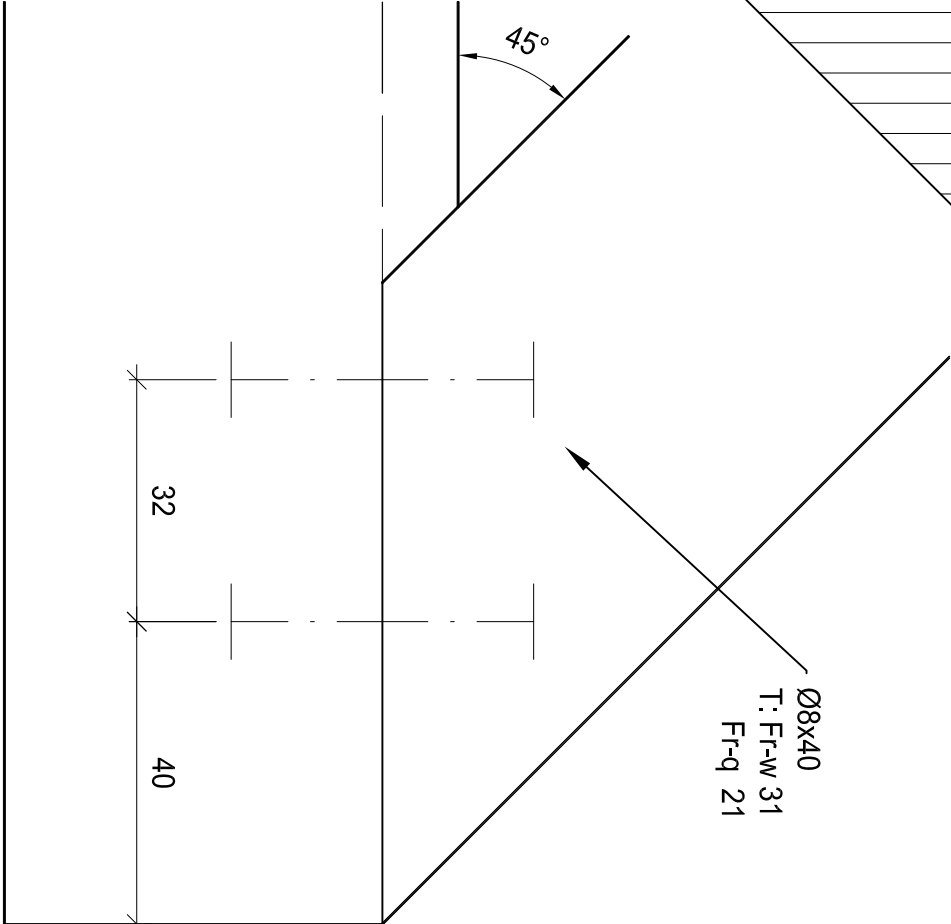
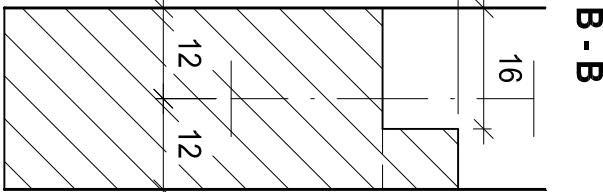
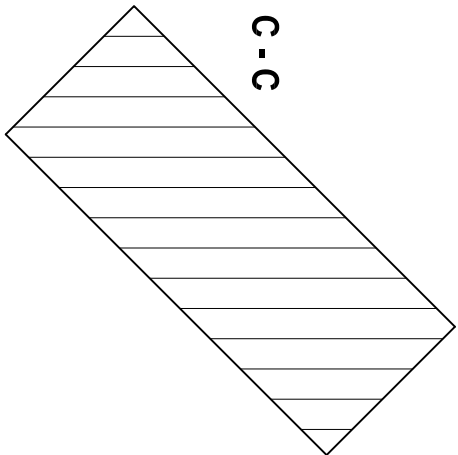
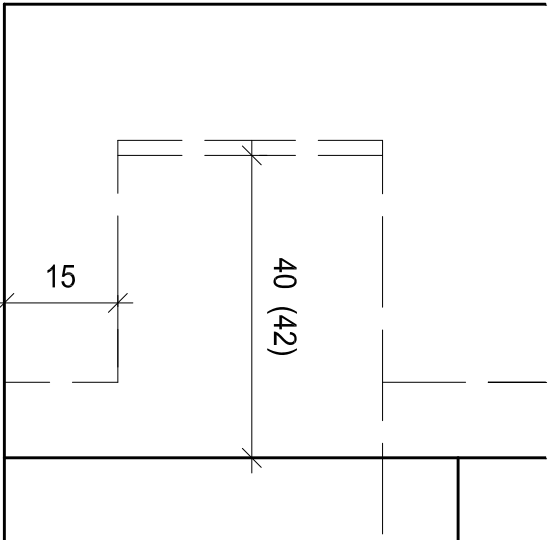
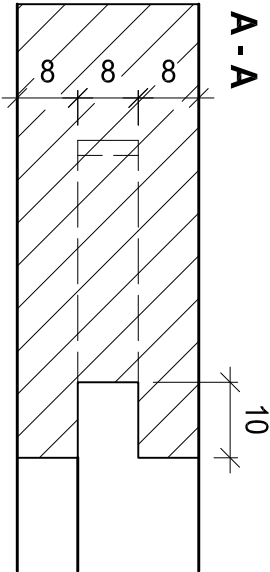
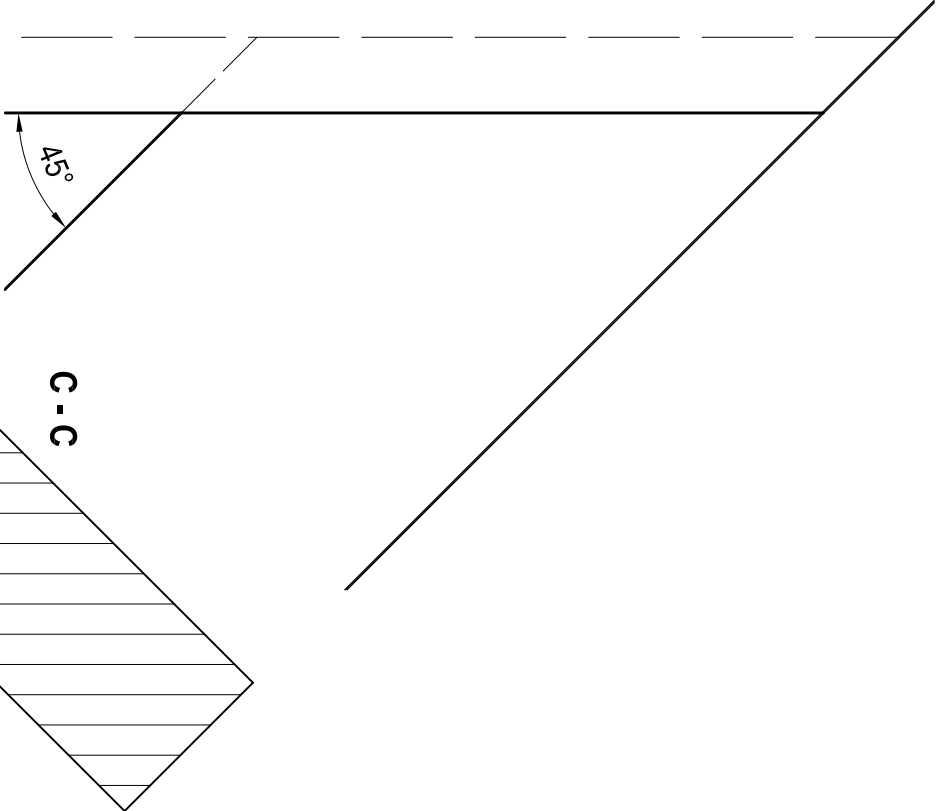
Arbeiten

Arbeiten	Reissen (ohne Bewertung)
Bank	ablängen
Gehrungskreissäge	Zapfenloch stemmen
Langlochb. / Kettenst.	Dübellöcher bohren
	Fälzen / Nuten
Kehlmaschine A	Zapfen fräsen
	Kamm fräsen
Bank	Verbindungen fertig stellen
	Zusammenstecken (ohne Leim)
	Kein Verputzen

Werkstoffliste	Mat.	Stk.	Länge	Breite	Dicke
Fries links	N	1	500	60	24
Zwischenfries	N	1	565.7	60	24
Fries unten	N	1	430	60	24
Stossholz	N	1	550	120	24
Probeholz	N	1	450	60	24
Dübel Ø8 x 40		2	OPÖ 86.021.17		



Ansicht



3

VSSM

Verband Schweizerischer
Schreinermeister
und Möbelfabrikanten

Teilprüfung

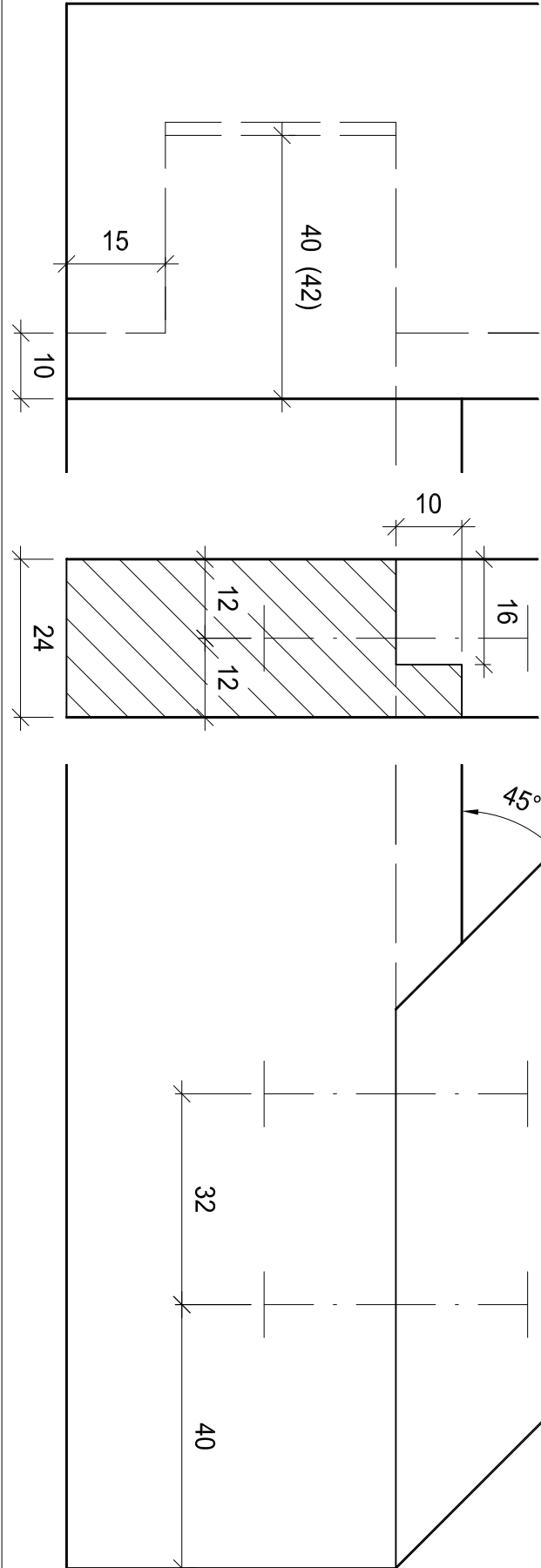
Aufgaben-Nr.: 17a_P.3

Massstab: 1:10 / 1:1

Plangrösse: 420 x 297

Datum: 10.02.2017

Gezeichnet: ls



Abricht- und Dickenhobelmaschinen-Arbeit

Stationäre Maschinen

Abrichthobelmaschine
Dickenhobelmaschine

Handmaschinen

Gehrungskreissäge
Nutfräsmaschine Lamello

Arbeiten

Abrichthobelmaschine	Fräse abrichten / fügen
Dickenhobelmaschine	Auf Mass aushobeln
Bank	Reissen (ohne Bewertung)
Gehrungskreissäge	Ablängen
Abrichthobelmaschine	Schräge konisch hobeln
	Schräge hobeln nach Modell
	Abgesetztes Hobeln
Nutfräsmaschine Lamello	Verbindungen fräsen
Bank	Zusammenstecken (ohne Leim)
	Kein Verputzen

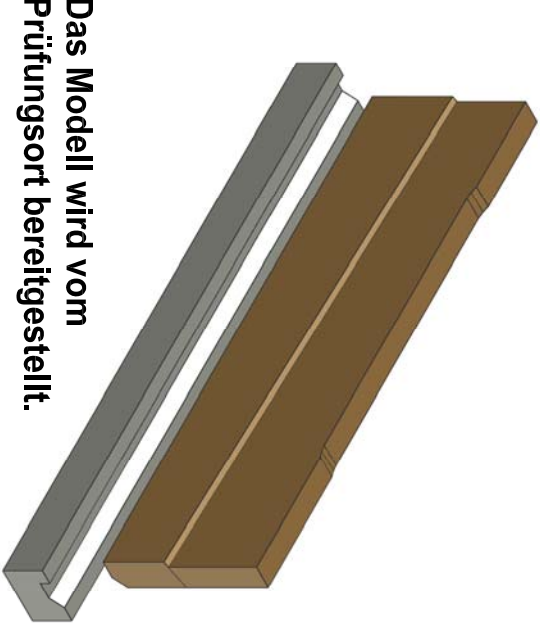
Werkstoffliste	Mat.	Stk.	Länge	Breite	Dicke
Fries	N	1	500	90	30
Fries	N	1	500	90	24

Die Fräse sind aus rohen ungehobelten Brettern auszuhobeln.

Probholz	N	1	450	100	30
Lamello 10		3			

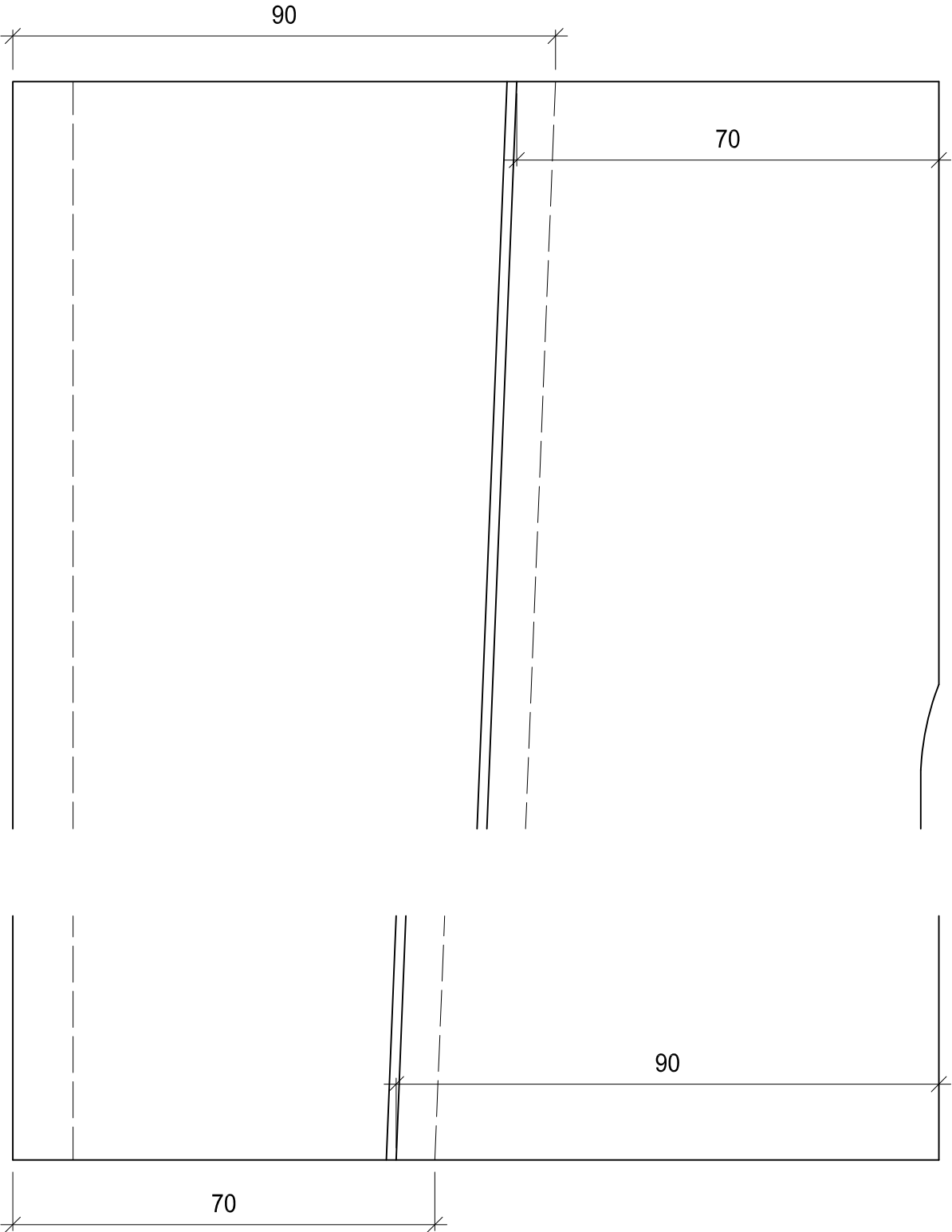
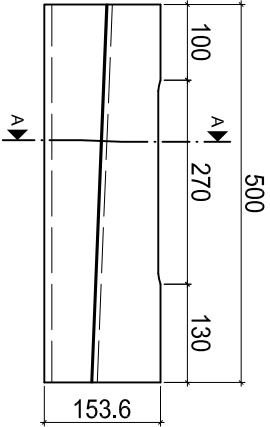
Hinweis

Die 3 mm Absatztiefe ist am tiefsten Punkt zu erreichen.

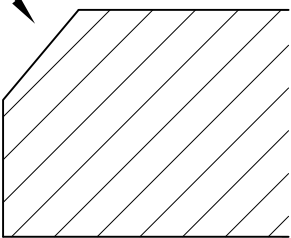
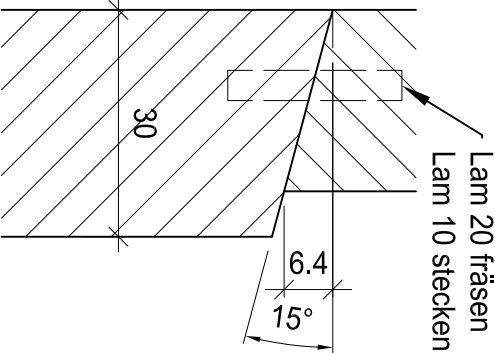
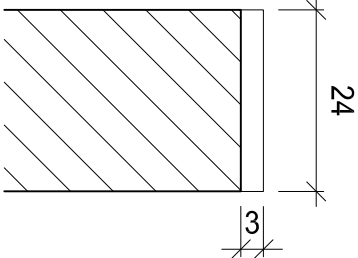


Das Modell wird vom Prüfungsort bereitgestellt.

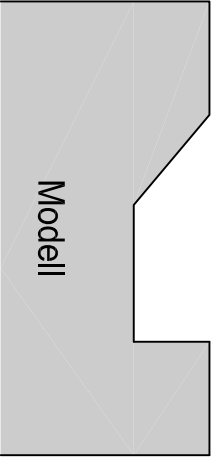
Ansicht



A - A



An Modell anpassen



5

VSSM

Verband Schweizerischer Schreinermeister und Möbeltfabrikanten

Teilprüfung

Aufgaben-Nr.: 17a_P.5

Massstab: 1:10 / 1:1

Plangrösse: 420 x 297

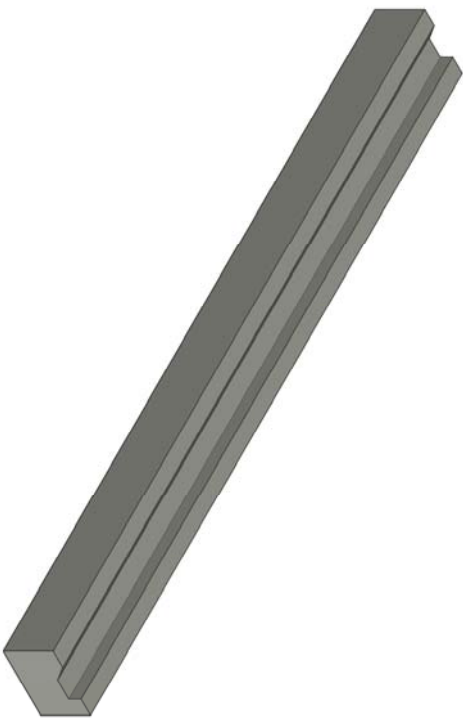
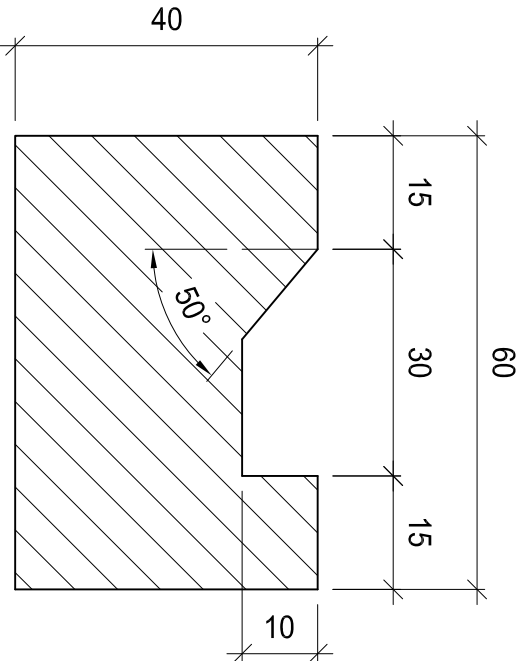
Datum: 10.02.2017

Gezeichnet: ls

Abricht- und Dickenhobelmaschinen-Arbeit

Werkstoffliste	Mat.	Stk.	Länge	Breite	Dicke
Modell	L	1	600	60	40

Modellquerschnitt



5	Teilprüfung VSSM Verband Schweizerischer Schreinermeister und Möbelfabrikanten	Aufgaben-Nr.:	17a_P.5
		Massstab:	1:10 / 1:1
		Plangrösse:	420 x 297
		Datum:	10.02.2017
		Gezeichnet:	ls

Nur für die interne Modellherstellung

Handarbeit

Stationäre Maschinen
Langlochbohrmaschine

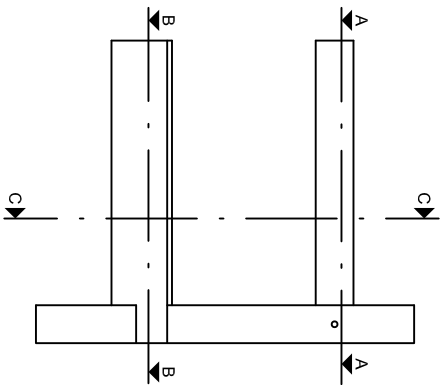
Handmaschinen
Handhobelmaschine
Handbohrmaschine

Handwerkzeug
Japanssäge / Feinsäge
Stechbeitel
Handhobel

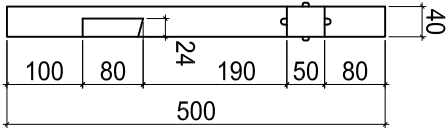
Arbeiten
Bank
Langlochbohrmaschine
Handhobelmaschine
Handhobel
Japanssäge / Feinsäge
Stechbeitel
Bank
Handbohrmaschine

Werkstoffliste
Fries oben
Fries unten
Fries rechts
Hilfsholz
Dübel Ø8 x 50

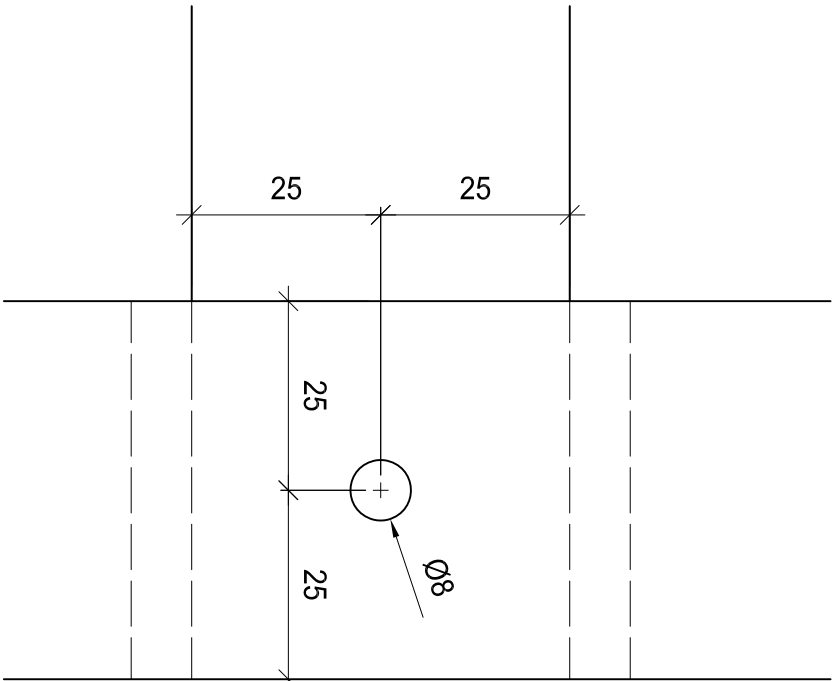
Ansicht D



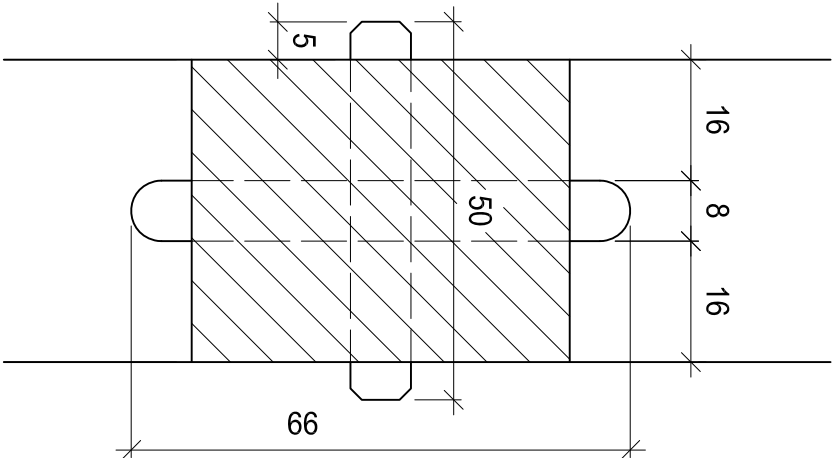
C - C



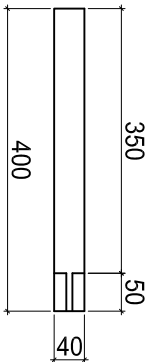
Ansicht D



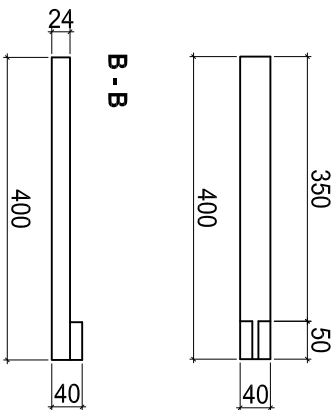
C - C



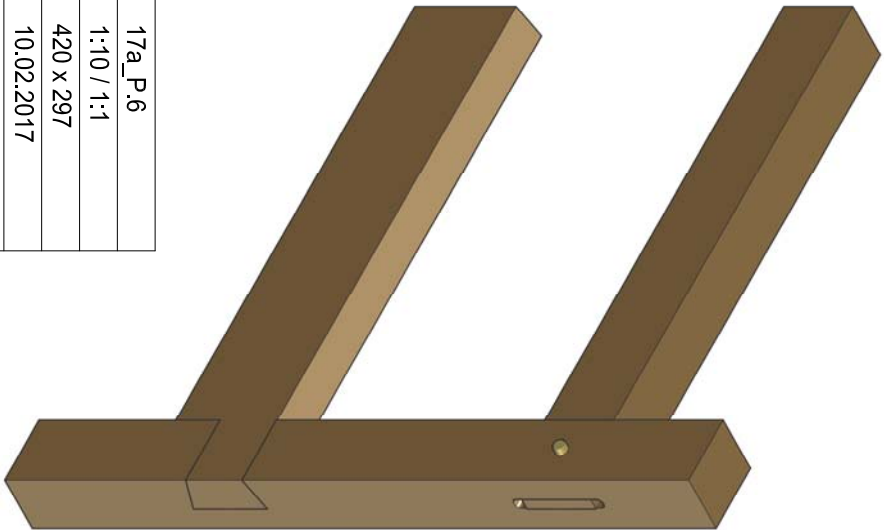
B - B



A - A



d



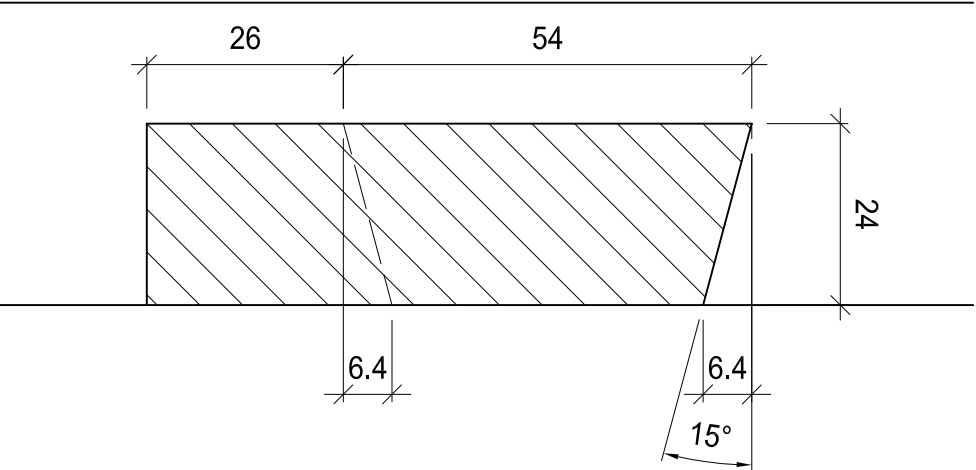
Teilprüfung

6

VSSM
Verband Schweizerischer
Schreinermeister
und Möbeltfabrikanten

Aufgaben-Nr.:	17a_P.6
Massstab:	1:10 / 1:1
Plangrösse:	420 x 297
Datum:	10.02.2017
Gezeichnet:	Is

C - C



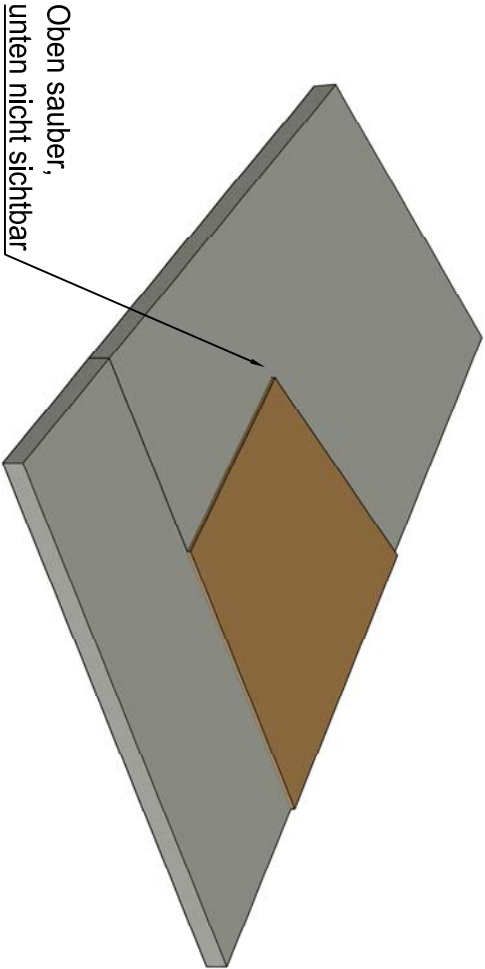
Kreissägearbeit

Stationäre Maschinen
Kreissäge A

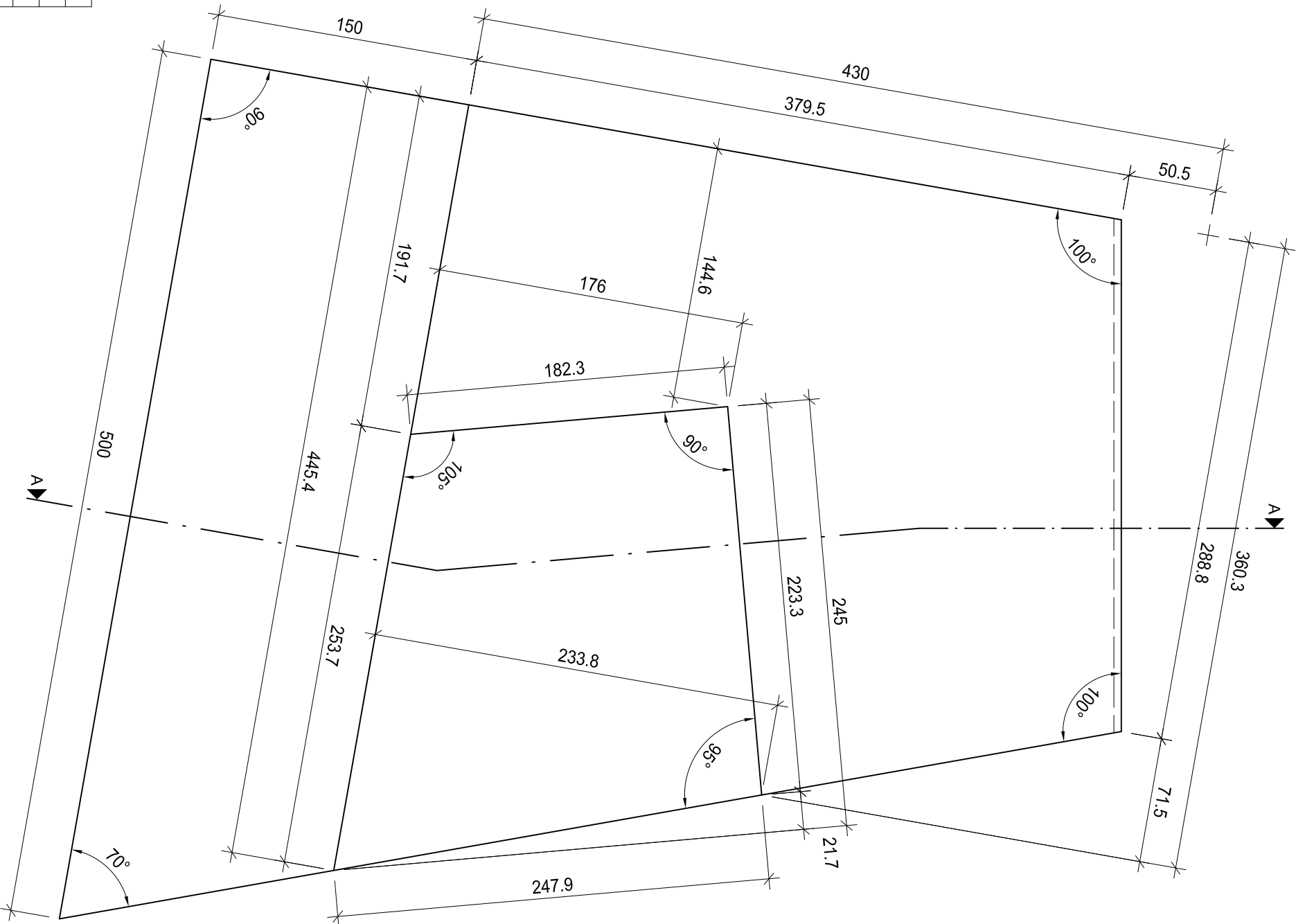
Handmaschinen
Nutzfräsmaschine Lamello

Arbeiten	
Bank	Reissen (ohne Bewertung)
Kreissäge	Platten zuschneiden
Nutzfräsmaschine Lamello	Verbindungen fräsen
Bank	Kanten leicht brechen
	kein Flächenschliff
	kein Verfeinern

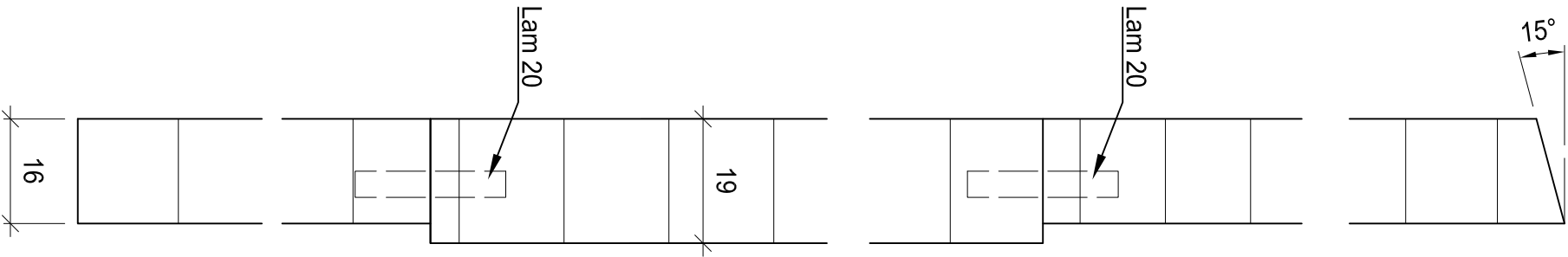
Werkstoffliste	Mat.	Stk.	Länge	Breite	Dicke
Teil oben	MDF	1	430	360.3	16
Teil unten	MDF	1	500	150	16
Teil mitte	Spalbes	1	245	247.9	19
Lamello 20		6			



Ansicht



A - A



Teilprüfung

VSSM
Verband Schweizerischer
Schreinermeister
und Möbelfabrikanten

Aufgaben-Nr.:	17a_P.7
Massstab:	1:3 / 1:1
Plangrösse:	420 x 297
Datum:	10.02.2017
Gezeichnet:	ls

Kehlarbeit

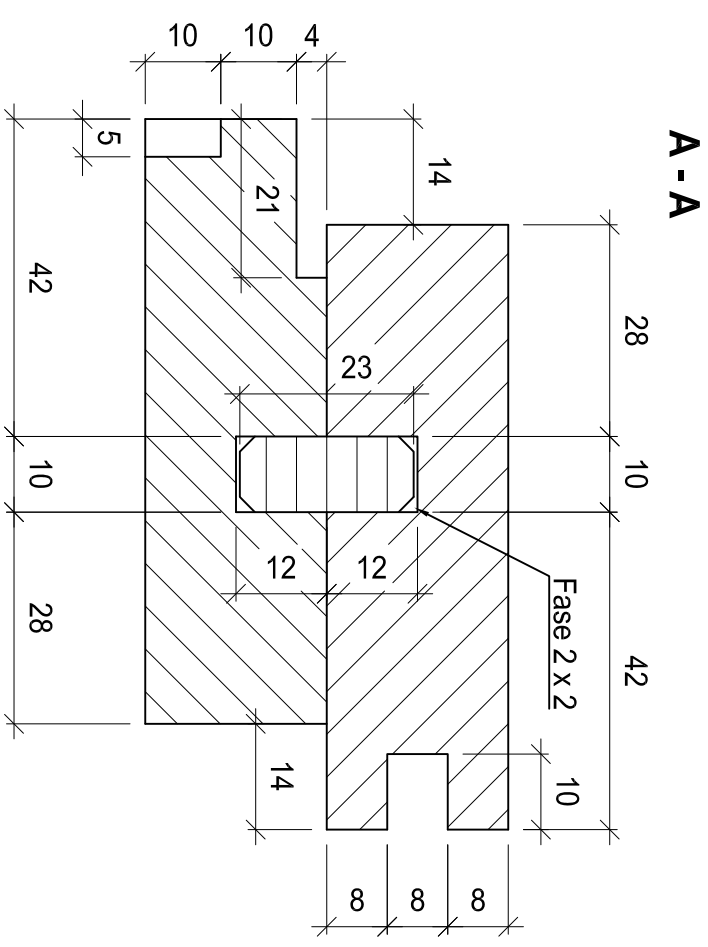
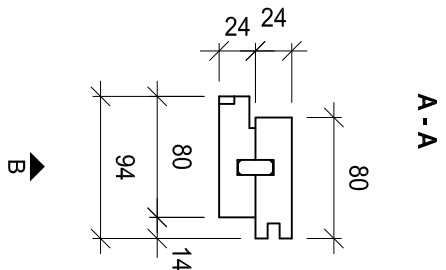
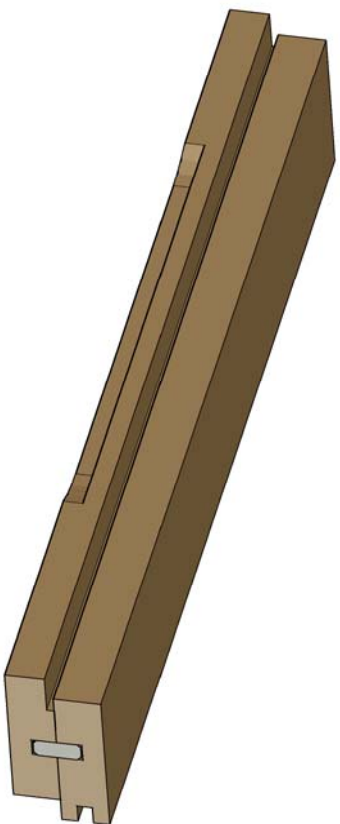
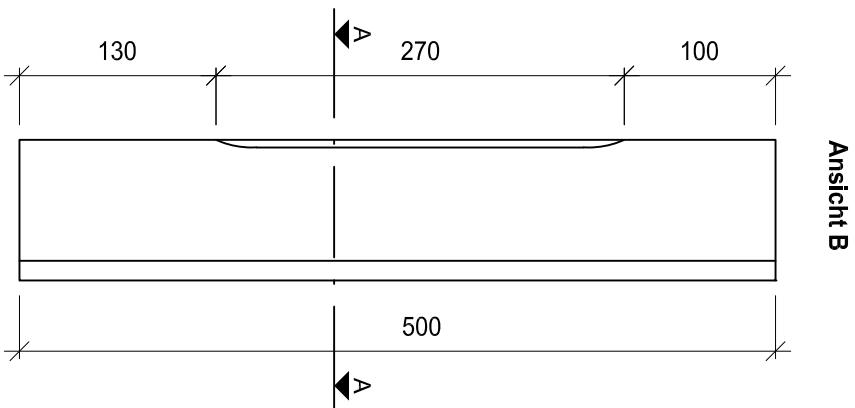
Stationäre Maschinen

Kehlmaschine B

Arbeiten

Bank	Reissen (ohne Bewertung)
Kehlmaschine	Nuten und fälzen
	Ein- und ausgefahrenen Falz
	Fasen der Feder
Bank	Zusammenstecken (ohne Leim)
	Kein Verputzen

Werkstoffliste	Mat.	Stk.	Länge	Breite	Dicke
Friese	L	2	500	80	24
Feder	MDF	1	500	23	10
Probenholz	N	1	450	80	24



Teilprüfung



VSSM

**Verband Schweizerischer
Schreinermeister
und Möbelfabrikanten**

Aufgaben-Nr.: 17a_P.8

Massstab: 1:5 / 1:1

Plangröße: 420 x 29

Datum: 10.02.2017

Gezeichnet: Is

S

Bandsägearbeit

Stationäre Maschinen

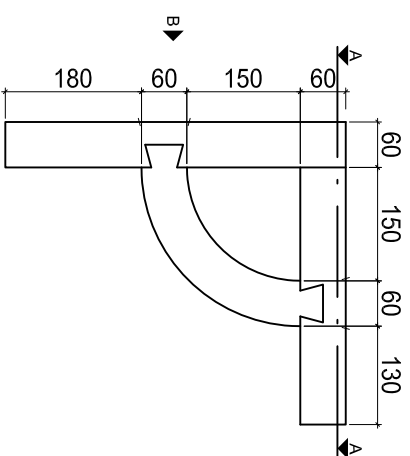
Bandsäge

Kantenschleifmaschine

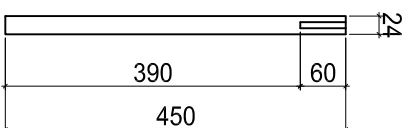
Arbeiten

Bank	Reissen (ohne Bewertung)
Bandsäge	Komplette Bearbeitung
Kantenschleifmaschine	Rundungen bearbeiten
Bank	Kanten nicht brechen
	Kanten Verputzen
	Keine Nachbearbeitung der Verbindungen am Bank
	Zusammenstecken (ohne Leim)

Werkstoffliste	Mat.	Stk.	Länge	Breite	Dicke
Fries links	N	1	450	60	24
Fries oben	N	1	400	60	24
Bogen	N	1	370	135	24
Stossholz	N	1	350	60	24

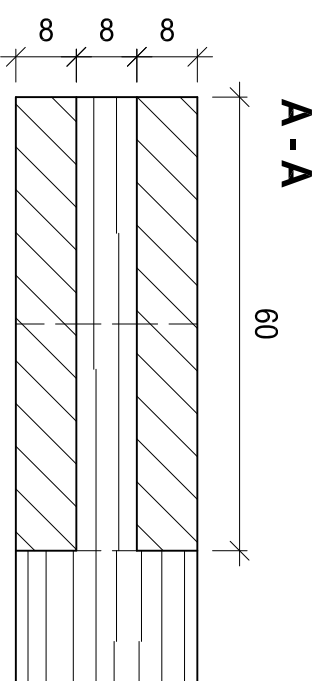
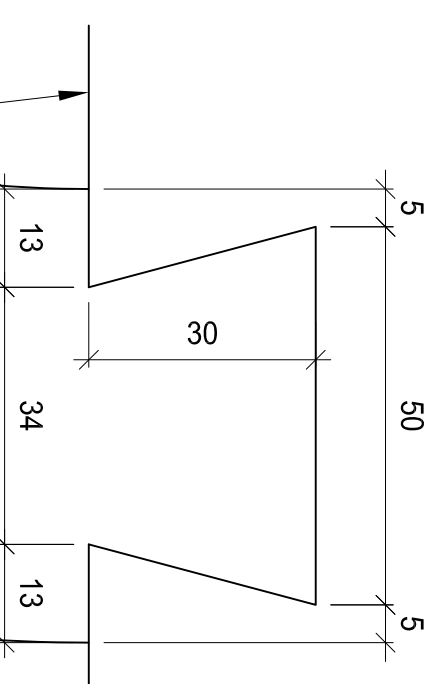


Ansicht C



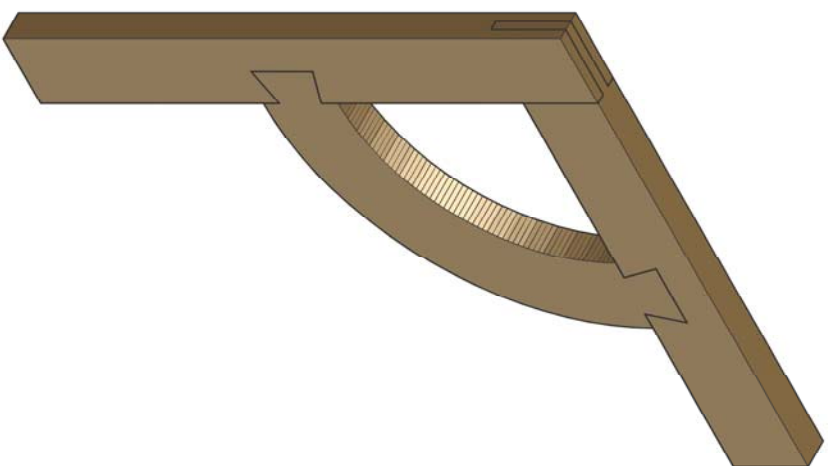
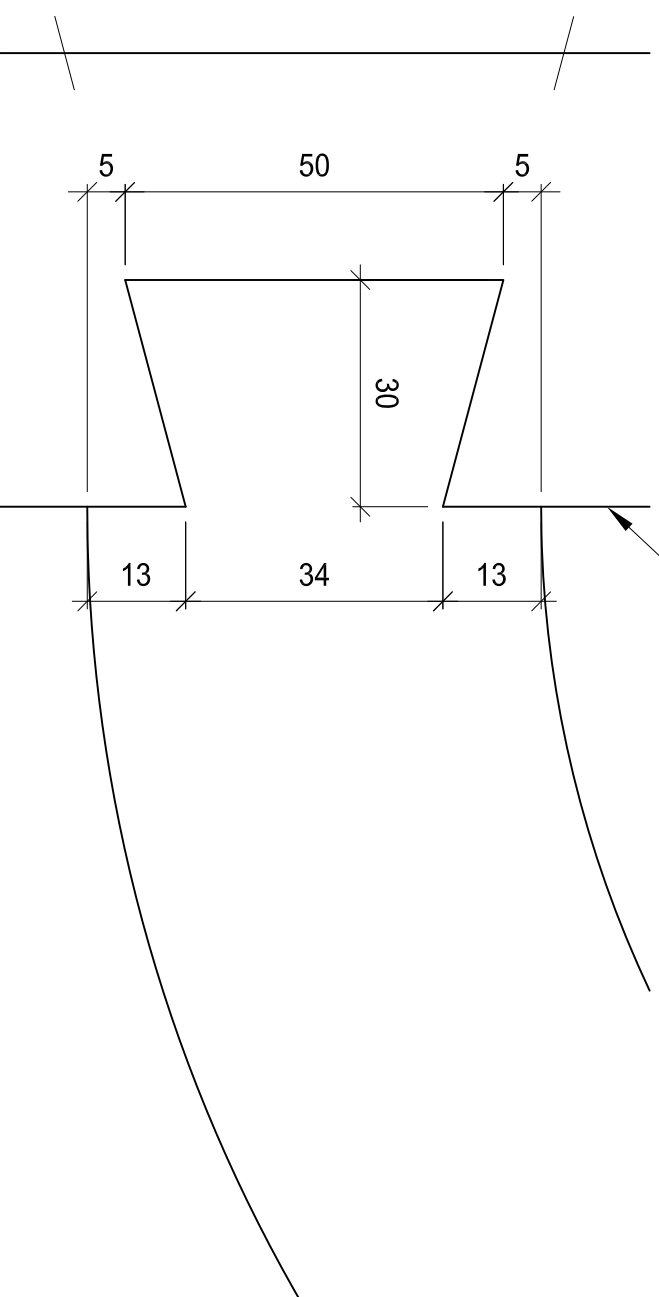
Ansicht B

Ansicht C



A - A

Als Reisshilfe sind die beiden Grundlinien auf der Schablone enthalten.



Die Reiss-Schablone wird durch die Prüfungsorganisation zur Verfügung gestellt.

Teilprüfung

VSSM

**Verband Schweizerischer
Schreinermeister
und Möbelfabrikanten**

Aufgaben-Nr.: 17a_P.9

Aufgaben-Nr.: 17a_P.9

Massstab: 1:10 / 1:100

Massstab: 1:10 / 1:100

Plangröße:	420 x 29
------------	----------

Plangröße:	420 x 29
------------	----------

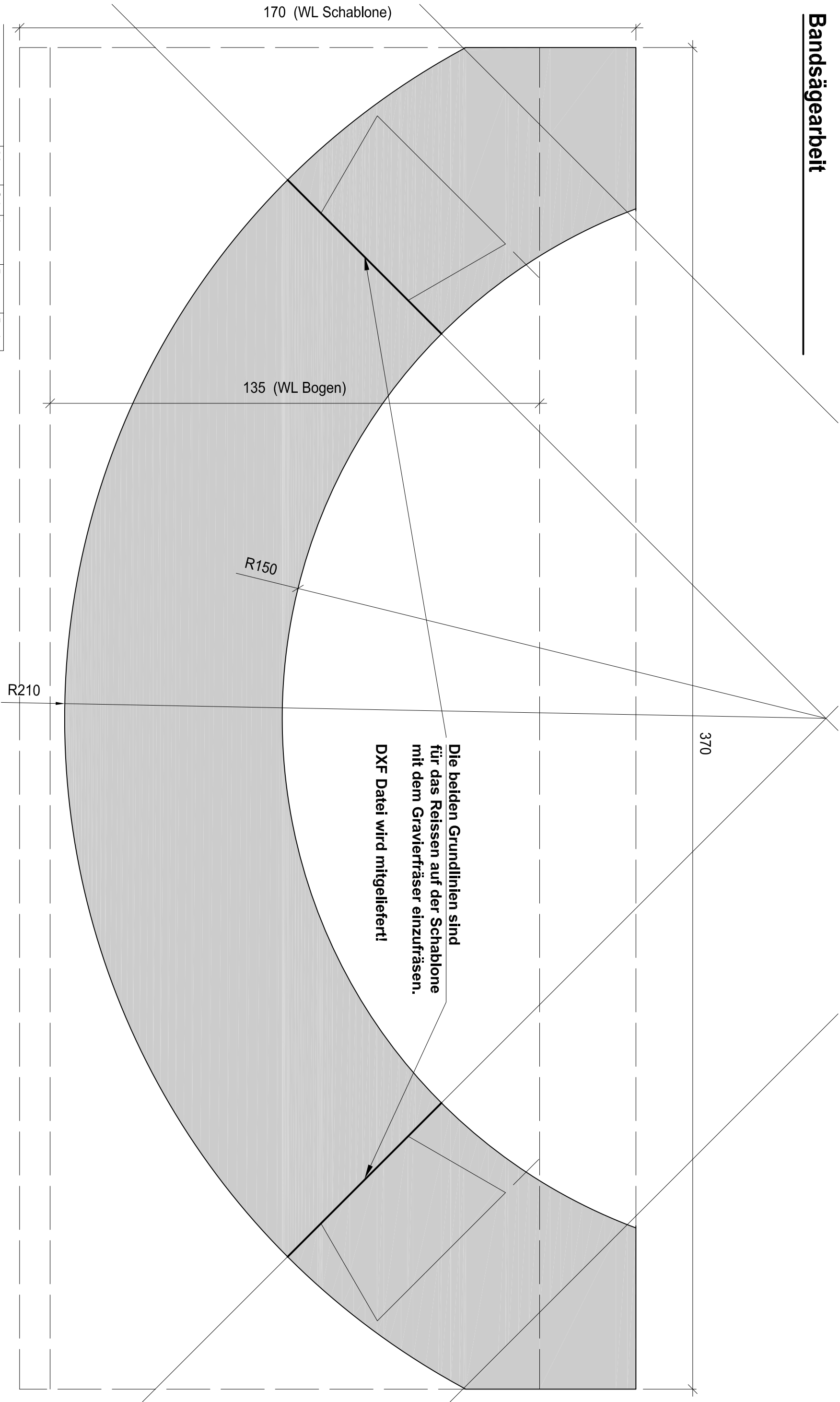
Datum: 10.02.20

Datum: 10.02.20

Gezeichnet: Is

Gezeichnet: Is

Bandsägearbeit



Werkstoffliste	Mat.	Stk.	Länge	Breite	Dicke
Schablone	MDF	1	370	170	5

Teilprüfung

9

VSSM

Verband Schweizerischer
Schreinermeister
und Möbelfabrikanten

Aufgaben-Nr.: 17a_P.9

Massstab: 1:1

Plangrösse: 420 x 297

Datum: 10.02.2017

Gezeichnet: ls

Nur für die interne Schablonenherstellung
Schablone wird durch Prüfungsorganisation zur Verfügung gestellt

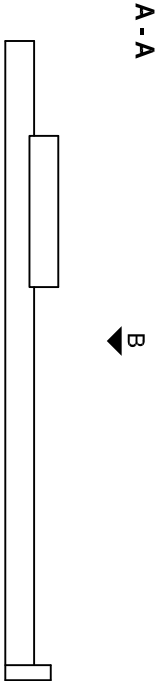
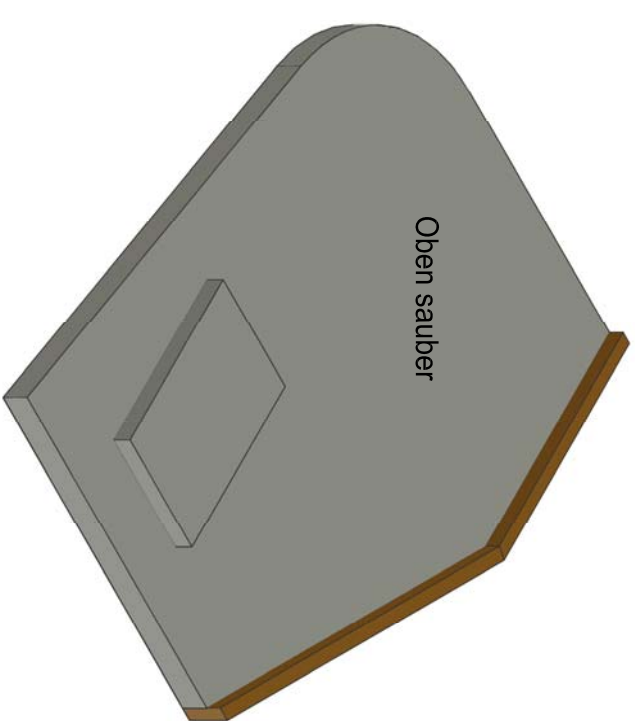
Platte mit Randleiste

Stationäre Maschinen
Kreissäge B

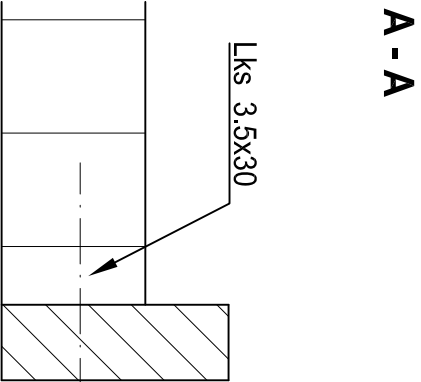
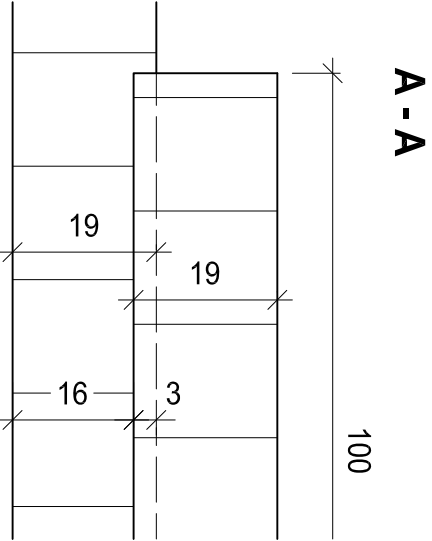
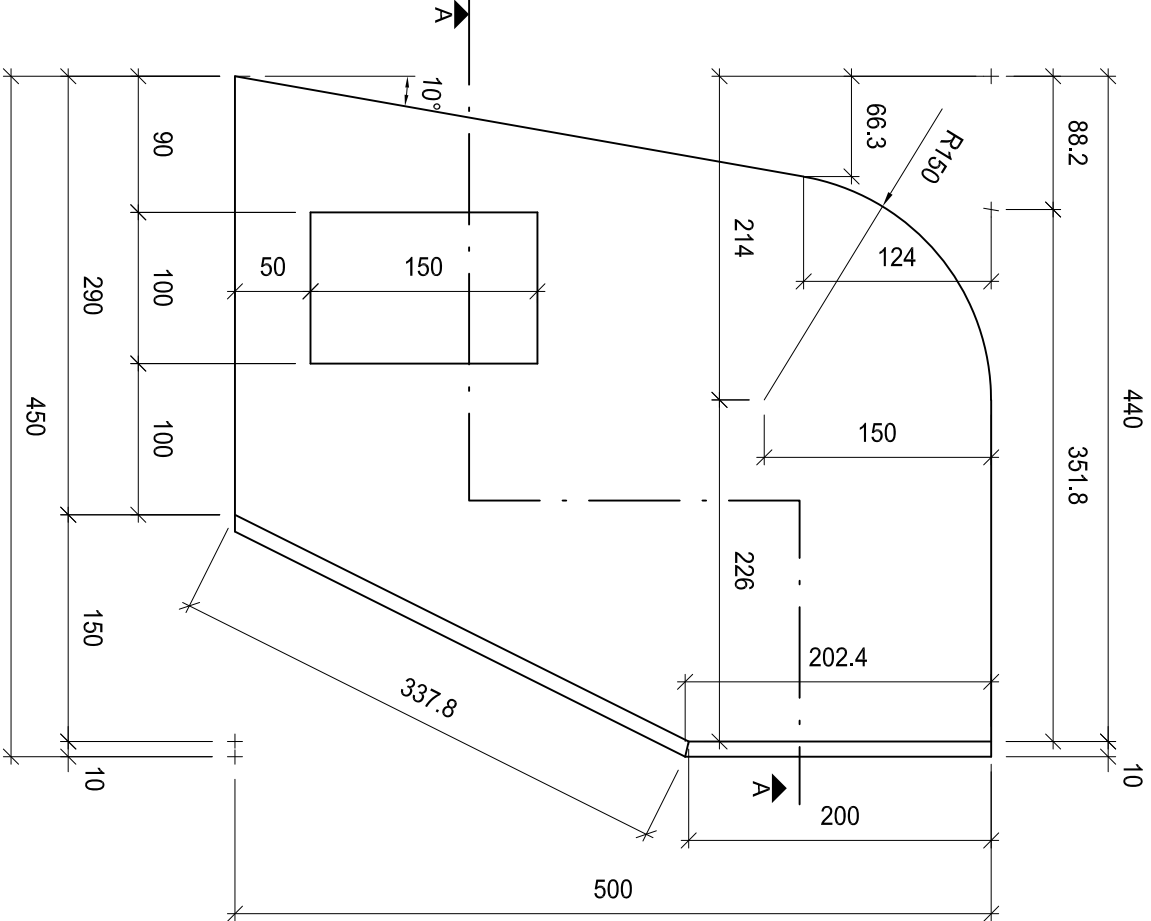
Handmaschinen
Handoberfräse B mit Fräszinkel
Gehrungskreissäge
Handbohrmaschine

Arbeiten	Reissen (ohne Bewertung)
Bank	Tasche fräsen
Handoberfräse	Taschenecken ausstechen
Bank	Platte zuschneiden
Kreissäge	Randleiste zuschneiden
Gehrungskreissäge	Rundung fräsen
Handoberfräse	Schraubenlöcher Bohren
Handbohrmaschine	Randleiste montieren
Bank	Kein Verputzen
	Kein Verleimen

Werkstoffliste	Mat.	Stk.	Länge	Breite	Dicke
Platte	MDF	1	500	440	19
Einsatz	MDF	1	150	100	19
Randleiste	L	1	640	30	10
Schrauben		5	Lks 3.5 x 30		



Ansicht B



Ansicht B

