

## Gemeinsam gegen Einbrecher

Einbruchschutz an Türen  
und übrigen Bauteilen



Fachanlässe 2017 – Gemeinsam gegen Einbrecher | VSSM Technik & Betriebswirtschaft ps

Der Schreiner  
Ihr Macher  
schreiner.ch

1

## Referatsinhalt

### Allgemein

- Einbruchschutz an Türen (Merkmale)
- Weitere Bauteile/Sicherheitslücken

### Kommunikation/Umsetzung

- Neue Bauteile → geprüft RC2, RC3...
- Nachrüstungen/Verbesserungen

Fachanlässe 2017 – Gemeinsam gegen Einbrecher | VSSM Technik & Betriebswirtschaft ps

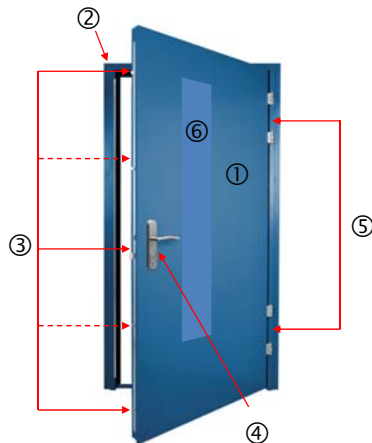
Der Schreiner  
Ihr Macher  
schreiner.ch

2

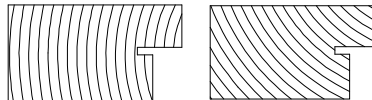
## Merkmale einbruchhemmende Türe

VSSM | Verband Schweizerischer  
Schreinermeister  
und Möbelfabrikanten

### Merkmale Türblatt, Türrahmen, Beschläge



- ① Verwindungssteifer, formstabiler Türrohling
- ② Rahmen in feinjährigem Rift-/Halbrift-Hartholz  
(Spaltbarkeit beachten: 1. radial, 2. tangential)



**Besser: lamelliert, keilgezinkt** (häufiger Jahrringwechsel!!)

- ③ Stabiler Mehrpunktverschluss/Sicherheitsschliessbleche
- ④ Sicherheits-/Schutzschild mit Zylinderschutz
- ⑤ Bandsicherungen
- ⑥ Glaselement:  
separate Anforderungen an Aufbau und Einbau

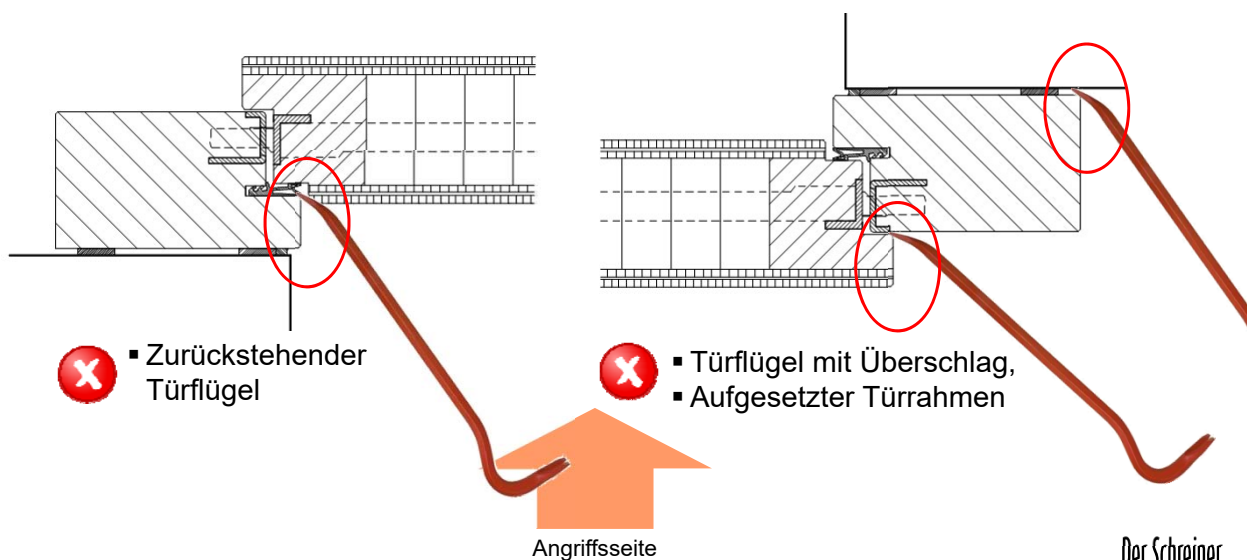
Fachanlässe 2017 – Gemeinsam gegen Einbrecher | VSSM Technik & Betriebswirtschaft ps

Der Schreiner  
Ihr Macher  
schreiner.ch

3

## Merkmale einbruchhemmende Türe

VSSM | Verband Schweizerischer  
Schreinermeister  
und Möbelfabrikanten



- Zurückstehender  
Türflügel



- Türflügel mit Überslag,  
▪ Aufgesetzter Türrahmen

Angriffsseite

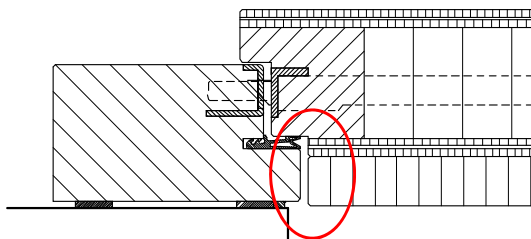
Fachanlässe 2017 – Gemeinsam gegen Einbrecher | VSSM Technik & Betriebswirtschaft ps

Der Schreiner  
Ihr Macher  
schreiner.ch

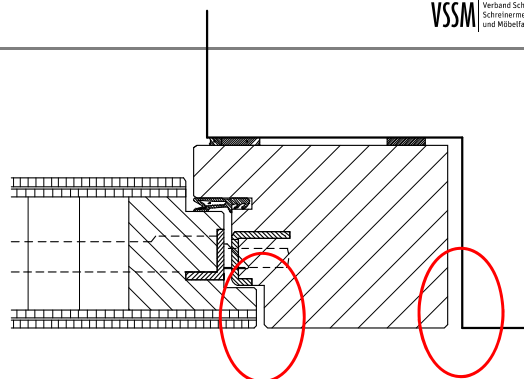
4

## Merkmale einbruchhemmende Türe

VSSM | Verband Schweizerischer  
Schreinermeister  
und Möbelfabrikanten



- Bündiger Türflügel
- Türdoppel (auch als Sanierung möglich)



- Bündiger Türflügel
- Türrahmen im Mauerfalz



Angriffsseite

Fachanlässe 2017 – Gemeinsam gegen Einbrecher | VSSM Technik & Betriebswirtschaft ps

Der Schreiner  
Ihr Macher  
schreiner.ch

5

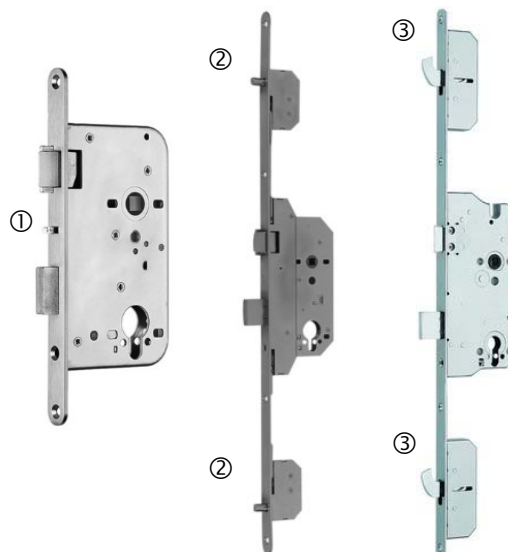
## Merkmale einbruchhemmende Türe

VSSM | Verband Schweizerischer  
Schreinermeister  
und Möbelfabrikanten

### Schlösser/Schlossfunktionen:

- ① Fallenblockierung  
über Steuerfalle
- ② Zusatzriegel  
Schlüsselbetätigung, meist 2-tourig  
abschliessbar (wenig Widerstand wegen Getriebe)
- ③ Schwenkriegel  
Drückerbetätigung der Schwenkriegel  
(Schwenkriegel ziehen Türflügel zusätzlich  
gegen den Rahmen)

➔ Schlösser mit Rollzapfen  
nicht empfehlenswert wegen Aushebeln



Der Schreiner  
Ihr Macher  
schreiner.ch

Fachanlässe 2017 – Gemeinsam gegen Einbrecher | VSSM Technik & Betriebswirtschaft ps

6

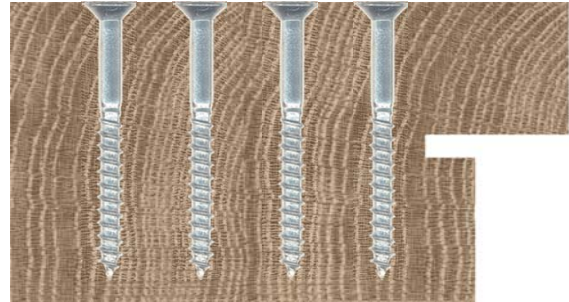


## Merkmale einbruchhemmende Türe

VSSM | Verband Schweizerischer  
Schreinermeister  
und Möbelfabrikanten

Verstärkung gegen «Spaltung des Rahmenholzes» durch Verschrauben  
(Bereich Bänder, Bandsicherungen, Schliessbleche):

- Örtlich zusätzliche Verschraubung des Rahmenholzes von hinten
- Tipp: Schrauben erst fachgerecht vorbohren (gilt generell, auch bei Beschlägen!)



Der Schreiner  
Ihr Macher  
schreiner.ch

Fachanlässe 2017 – Gemeinsam gegen Einbrecher | VSSM Technik & Betriebswirtschaft ps

## Merkmale einbruchhemmende Türe

VSSM | Verband Schweizerischer  
Schreinermeister  
und Möbelfabrikanten

Schutz von Schloss und Zylinder

Eigenschaften	Anforderungen			
	ES0 (SK1)	ES1 (SK2)	ES2 (SK3)	ES3 (SK4)
Zugbelastung der Zylinder-Abdeckung (ZA)	-	10 kN	15 kN	20 kN
Festigkeit der Befestigungselemente	10 kN	15 kN	20 kN	30 kN



ES-Klassierungen nach DIN 18257 wurden durch SK-Werte nach EN 1906 abgelöst

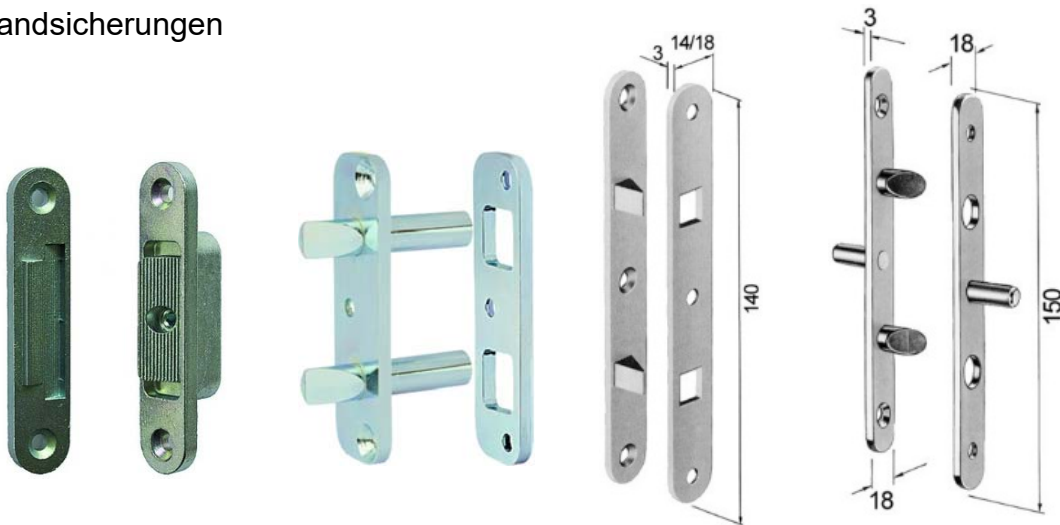
Der Schreiner  
Ihr Macher  
schreiner.ch

Fachanlässe 2017 – Gemeinsam gegen Einbrecher | VSSM Technik & Betriebswirtschaft ps

## Merkmale einbruchhemmende Türe

VSSM | Verband Schweizerischer  
Schreinermeister  
und Möbelfabrikanten

### Bandsicherungen



Der Schreiner  
Ihr Macher  
schreiner.ch

Fachanlässe 2017 – Gemeinsam gegen Einbrecher | VSSM Technik & Betriebswirtschaft ps

11

## Merkmale einbruchhemmende Türe

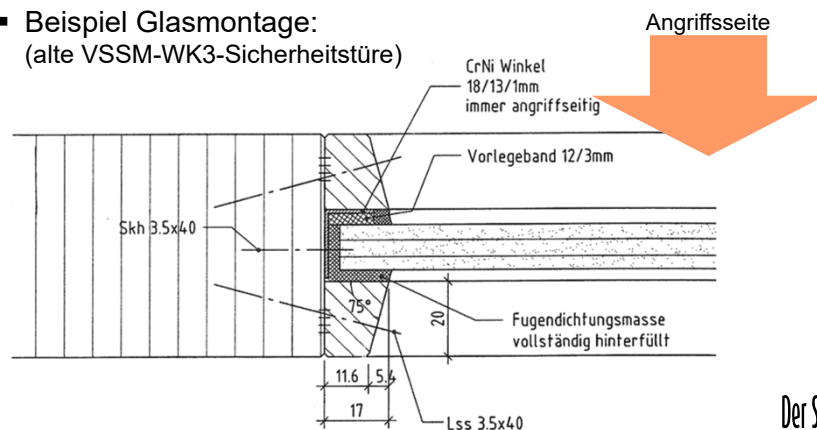
VSSM | Verband Schweizerischer  
Schreinermeister  
und Möbelfabrikanten

### Glasmontage

RC 1 N (neu)	-	Standard- Fenster- glas	Gelege Einsatz (Vanda
RC 2 N (neu)	-	Standard- Fenster- glas	Gelege Einfach Schrau
RC 2	WK 2	P4A	Gelege Einfach Schrau
RC 3	WK 3	P5A	Gelege erfahre Der Tä Hebelv
RC 4	WK 4	P6B	Erfahre Setzt z Schlag
RC 5	WK 5	P7B	Erfahre

#### Wichtig:

- passender Glastype zur geforderten Einbruchklasse zwingend
- Beispiel Glasmontage:  
(alte VSSM-WK3-Sicherheitstüre)



Der Schreiner  
Ihr Macher  
schreiner.ch

Fachanlässe 2017 – Gemeinsam gegen Einbrecher | VSSM Technik & Betriebswirtschaft ps

12

## Merkmale einbruchhemmende Türe

VSSM | Verband Schweizerischer  
Schreinermeister  
und Möbelfabrikanten

### Rahmenmontage

- Ist **nicht Bestandteil der Einbruchprüfung** nach EN!



«Standard»:

- ungenügend, kann wegehebelt werden

«Better»:

- Verschraubung durch Rahmen, nicht durch Falz
- Mehr Schrauben

«Best»:

- Sackloch mit Gewinde
- Sechskantschraube mit Ankerdübel setzen
- Abfüllen des Sacklochs durch Dichtungsnut mit Hilti-Hit o.ä.

Der Schreiner  
Ihr Macher  
schreiner.ch

Fachanlässe 2017 – Gemeinsam gegen Einbrecher | VSSM Technik & Betriebswirtschaft ps

13

## Übrige Schwachstellen – Nachrüstungen + Verbesserungen

VSSM | Verband Schweizerischer  
Schreinermeister  
und Möbelfabrikanten

### Schachtdeckel, Gitterroste

Sicherung von Gitterrosten gegen einfaches Aushängen

- Verschraubung des Gitters von unten
- Spezielle Gitterrostverschraubungen
- Stangen in Schacht

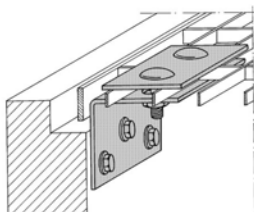


Bild: OPO Oeschger AG

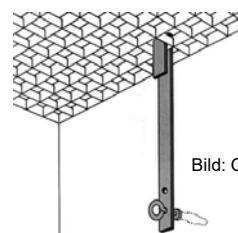


Bild: OPO Oeschger AG

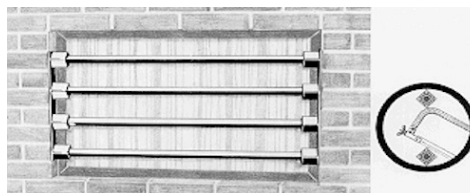


Bild: QUADRAGARD Martin Eichholzer AG

Der Schreiner  
Ihr Macher  
schreiner.ch

Fachanlässe 2017 – Gemeinsam gegen Einbrecher | VSSM Technik & Betriebswirtschaft ps

14



## Übrige Schwachstellen – Nachrüstungen + Verbesserungen

VSSM | Verband Schweizerischer  
Schreinermeister  
und Möbelfabrikanten

### Fensterladen und Storen

#### Bestehende Fensterladen sichern

- Beispiel Sichern von Sperrstangen gegen Aushängen

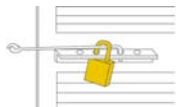


Bild: Verbrechensprävention Neuenburg

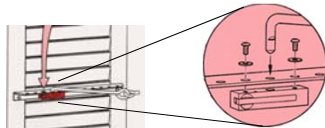


Bild: EFAG Langenthal



Bild: ASSA ABLOY Sicherheitstechnik GmbH



Bild: fensterzentrum-deggendorf.de



Bild: Jomo Germany

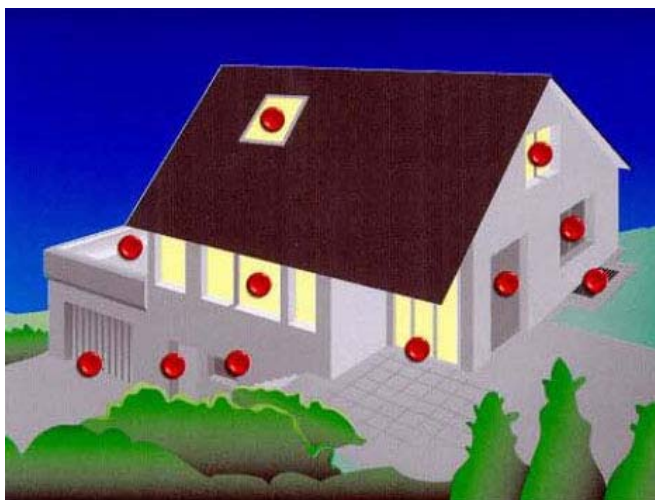
**Der Schreiner**  
Ihr Macher  
schreiner.ch

Fachanlässe 2017 – Gemeinsam gegen Einbrecher | VSSM Technik & Betriebswirtschaft ps

15

## Kommunikation/Umsetzung

VSSM | Verband Schweizerischer  
Schreinermeister  
und Möbelfabrikanten



### Vorgehen bei Hausbesitzern:

- ➔ Nicht auf Einbruchreparaturen beschränken!
- ➔ Nicht nur den Monteur schicken!
- ➔ Empfehlung «Gemeinsamer Check» mit dem Kunden und dem Sicherheitsberater der Polizei
- ➔ Hilfsmittel:
  - Borschüren der SKP «Riegel vor!» und «Einbruch – was nun?»
  - VSSM-Praxismerkblatt «Einbruchschutz»

**Der Schreiner**  
Ihr Macher  
schreiner.ch

Fachanlässe 2017 – Gemeinsam gegen Einbrecher | VSSM Technik & Betriebswirtschaft ps

16



## Kommunikation/Umsetzung

VSSM | Verband Schweizerischer  
Schreinermeister  
und Möbelfabrikanten



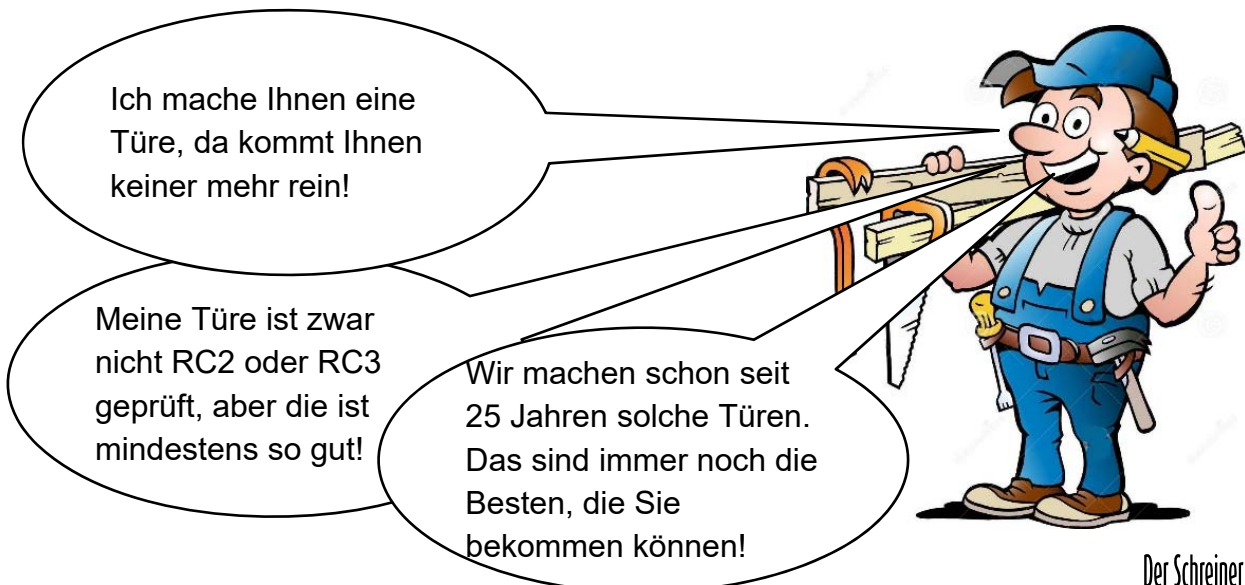
Fachanlässe 2017 – Gemeinsam gegen Einbrecher | VSSM Technik & Betriebswirtschaft ps

Der Schreiner  
Ihr Macher  
schreiner.ch

17

## Kommunikation/Umsetzung

VSSM | Verband Schweizerischer  
Schreinermeister  
und Möbelfabrikanten

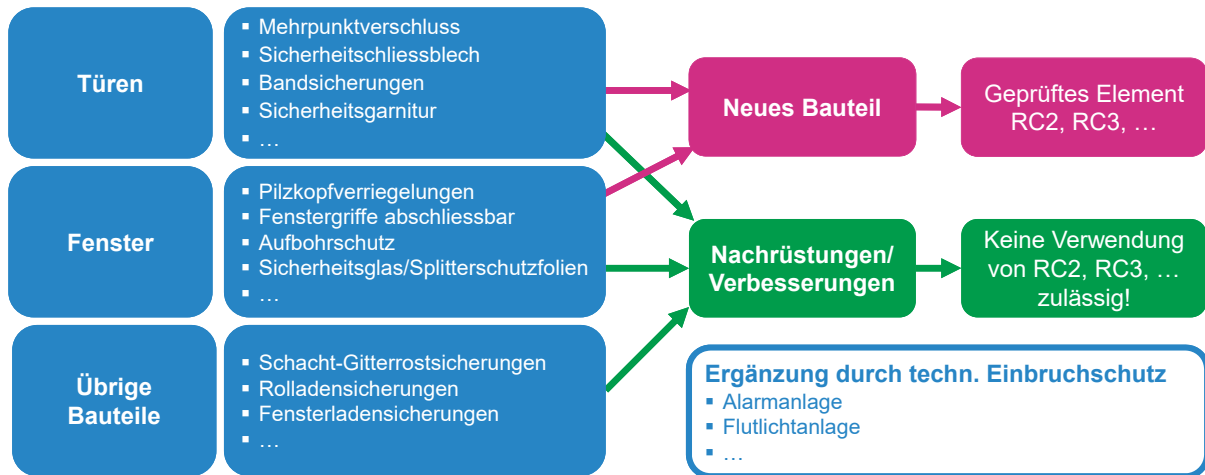


Fachanlässe 2017 – Gemeinsam gegen Einbrecher | VSSM Technik & Betriebswirtschaft ps

Der Schreiner  
Ihr Macher  
schreiner.ch

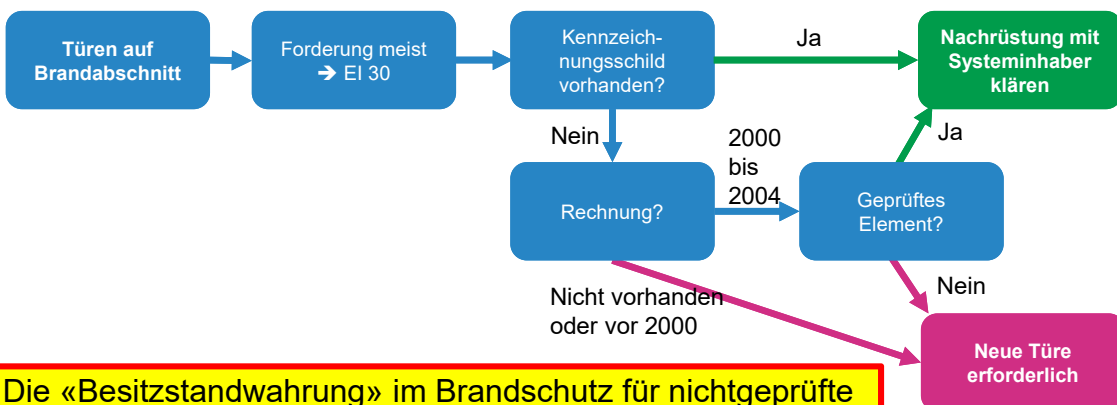
18

Klare Unterscheidung beim baulichen Einbruchschutz nötig!



Vorsicht beim Nachrüsten von Brandschutztüren!

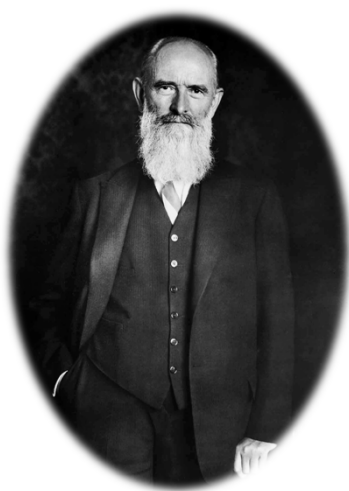
(Wohnungsabschlüsse, Bürotüren, ...)



Die «Besitzstandwahrung» im Brandschutz für nichtgeprüfte Türen gilt nur solange nichts daran geändert wird!

1. «Einbruchschutz» ist nicht mehr als «Einbruchhemmung»!  
(wir nehmen dem Einbrecher die Zeit, die er nicht hat...)
2. Empfehlung SKP (Polizei, VSSM, VST und FFF): **Klare Trennung!**
  - **Neue Bauteile** «geprüfte Elemente RC2, RC3, ...»  
(grosses Angebot am Markt erhältlich)
  - **Nachrüstungen/Verbesserungen**
    - genaue Analyse des bestehenden Bauteils
    - Aufrüstung verhältnismässig (nicht so gut wie möglich, sondern so gut wie sinnvoll).
    - Keine Angabe einer Einbruchschutzklasse RC2 oder gar RC3!!!

3. Wir bilden uns weiter (Bildung ein Leben lang ...!)



«Wer aufhört, besser zu werden,  
hat aufgehört, gut zu sein!»

Robert Bosch 1861-1942

Herzlichen Dank für Ihre Aufmerksamkeit!



**Pierre Scheidegger**

**VSSM Technik & Betriebswirtschaft**

Dipl. Schreinermeister

- Fachauskünfte
- Beratungen, Schätzungen, Expertisen
- Referate und Schulungen zu Themen wie:  
Brandschutz, Einbruchschutz, Schallschutz, Wärme-/Feuchteschutz...

Verband Schweizerischer

Schreinermeister und Möbelfabrikanten

Gladbachstrasse 80

8044 Zürich

Direktwahl 044 267 81 33

Fax 044 267 81 54

pierre.scheidegger@vssm.ch

Der Schreiner  
Ihr Macher

schreiner.ch